



Підтримка громадянського  
суспільства в Україні

ПРОМПРИЛАД  
ФУНДАЦІЯ



ТЕПЛЕ  
МІСТО



ORESUND  
Sustainable urban mobility

# Розробка рекомендацій для стратегії розвитку інклюзивної інфраструктури в місті Івано-Франківськ

Представлення й обговорення результатів опитування, фокус-групового інтерв'ю та вибіркового натурних обстежень

Івано-Франківськ, жовтень 2023

# Про нас

**ТОВ «Оресунд»** об'єднує кращих українських експертів із міжнародним досвідом та широкими компетенціями у галузі сталої міської мобільності, транспортного планування та моделювання, інтегрованого проєктування вулиць, інфраструктурних проєктів та безпеки руху.

Наші найновіші проєкти та профілі експертів на веб-сайті:  
<https://www.oresund.solutions/>

**Наша місія** — робити максимальний внесок в досягнення **Глобальних цілей сталого розвитку** №3 та №11 через розвиток сталої мобільності і досягнення візії **Vision Zero**



# Основна команда



**Віктор  
Загреба**

Директор з розвитку,  
експерт зі сталої  
міської мобільності



**Катерина  
Лозовенко**

Операційна директорка  
і дослідниця  
транспортних даних



**Дем'ян  
Данилюк**

Експерт  
зі сталої  
міської мобільності



**Мохамед  
Самех**

Міжнародний  
експерт з інфраструктури  
та транспорту



**Юрій  
Лозовенко**

Транспортний  
планувальник та  
інженер  
дорожнього руху



**Артем  
Полюх**

Інженер, фахівець з  
транспортного  
планування та  
моделювання



**Максим Сич**

Аналітик  
громадського  
транспорту,  
асистент проєкту

## Експертне коло

Професійне коло експертів з якими ми співпрацюємо у окремих проєктах:  
<https://oresund.solutions/team>

## Про проєкт

Дослідження проводиться компанією ORESUND та платформою “Тепле місто” на замовлення “Фундації Промприлад” в рамках проєкту “Коворкінги та дитячі установи, створені для батьків з особливим акцентом на жінок та їхню участь у економічній діяльності”.

Цей проєкт створено Фондом Промприлад завдяки отриманому гранту від Програми “Підтримка організацій громадянського суспільства (ОГС)” в Україні у межах фінансової підтримки Міністерства закордонних справ і справ Співдружності націй та розвитку Великої Британії. Програма реалізується Crown Agents у партнерстві з International Alert і у співпраці з Crown Agents in Ukraine.

# Етапи проєкту

№ етапу	Найменування етапу	Зміст етапу
1	Підготовчий	1. Стартова оффлайн зустріч із Замовником щодо предмету надання послуг 2. Складання, оформлення та проведення онлайн-опитувальника щодо проблемних місць (локацій) в плані інклюзивності (доступності для молодих батьків). 3. Підготовка та проведення фокус-групи щодо інклюзивності в Івано-Франківську за участі безпосередніх користувачів ( <b>представники ГО людей з інвалідністю, жіночих спілок, активних громадян з числа маломобільних</b> )
2	Дослідження	<b>4. Обробка результатів опитування та фокус-групи.</b> <b>5. Звіт за результатами опитування та фокус-групи з картографуванням озвучених локацій (на базі гугл-карт та/або платформи QGIS).</b> <b>6. Камеральні та натурні дослідження містобудівної структури Івано-Франківська на предмет прогалин у локальних пішохідних зв'язках, перекритих бажаних сполучень, недоліків пішохідного сполучення, небезпечних та незручних для МГН ділянок.</b> <b>7. Складання та оформлення карти проблем пішохідного сполучення (з точки зору МГН) в масштабах міста.</b>
3	Розробка рекомендацій	8. Розробка письмових рекомендацій щодо поліпшення інклюзивності для доступності інфраструктури міста для МГН (текст, схеми, зображення, приклади). 9. Розробка окремих (типових) рішень (схеми/креслення/візуалізації) для визначених, на попередніх стадіях, локацій з проблемами щодо доступності, включаючи безпекові аспекти. 10. Презентація попередніх напрацювань зацікавленим сторонам

**Представлення проведених активностей  
в рамках Етапу Дослідження**

# Опитування доступності

Цілями проведення опитування були:

1. Вивчення переміщень респондентів за побутовими справами
2. Збір локацій, де наявні проблеми з інклюзивністю: нерівні тротуари, бар'єрні переходи, сходи тощо

Опитування проводилося онлайн. Анкета складається з таких блоків:

1. Приналежність респондентів
2. Портрет респондента
3. Географія переміщень
4. Найпроблемніші місця в пересуванні вулицями
5. Оцінка якості інфраструктури

Участь в опитуванні взяли 54 респондента

## Опитування щодо доступності Івано-Франківська

Наскільки доступним є Івано-Франківськ? Чи комфортно та безпечно пересуватися містом батькам з дитячими візочками та людям з тимчасовими порушеннями здоров'я? Які саме місця є проблемними в місті?

Відповіді на ці питання хочемо з'ясувати за допомогою цього опитування.

До участі в опитуванні запрошуємо представників маломобільних груп населення (МГН), а саме: людей з інвалідністю, батьків з малими дітьми, вагітних жінок, людей похилого віку, тимчасово маломобільних (хвороби, травми).

**20 хв** – саме стільки часу вам знадобиться для його заповнення. Що повнішими будуть ваші відповіді, то якісніші рекомендації дослідники зможуть запропонувати Івано-Франківській міській раді до втілення.

Це опитування є анонімним, його результати будуть узагальнені та представлені владі міста та громадськості.

Заздалегідь вам вдячні!

Дослідження проводиться компанією ORESUND та платформою "Тепле місто" на замовлення "Фундації Промприлад" в рамках проекту "Коворкінги та дитячі установи, створені для батьків з особливим акцентом на жінок та їхню участь у економічній діяльності".

# Фокус-групове інтерв'ю



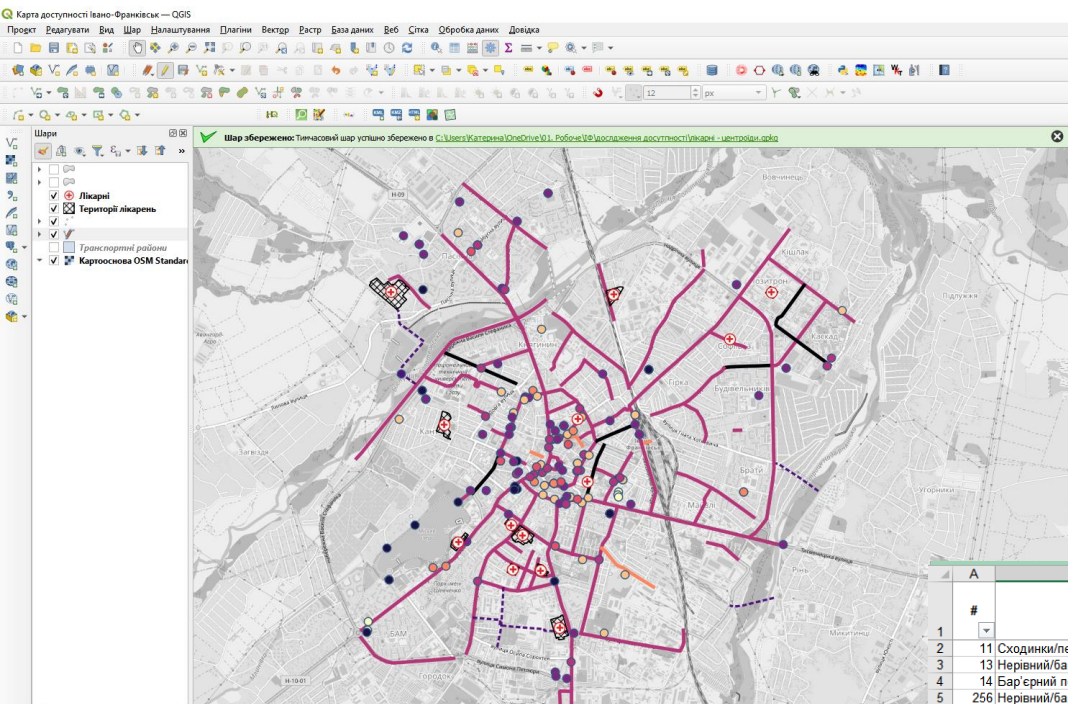
## Мета:

- збір думок щодо найкритичніших проблем
- мапування проблемних ділянок

В інтерв'ю взяли участь 9 осіб:

- представники ГО
- маломобільні громадяни
- обізнані активні мешканці

# Створення карти проблем



Всі локації було проаналізовано:

- проведено геокодування (визначення координат кожній точці)
- лінії було нанесено на мапу.

Здійснено статистичний та картографічний аналіз

#	Type	City	Title	Full adress	latitude	longitude
1						
2	11 Сходинки/перепади на шляху руху (на вулиці за межами переході	м. Івано-Франківськ	Вали	м. Івано-Франківськ, Вали	48.924663714047365	24.71141245330782
3	13 Нерівний/бар'єрний/відсутній тротуар	м. Івано-Франківськ	Від Південного бульвару до міського озера	м. Івано-Франківськ, Від Південного бульвару до міського озера (стежка)	48.914701	24.6917856
4	14 Бар'єрний перехід (високий бордюру, сходинок, вузький підхід, без м	м. Івано-Франківськ	Від Південного бульвару до міського озера	м. Івано-Франківськ, Від Південного бульвару до міського озера (стежка)	48.914701	24.6917856
5	256 Нерівний/бар'єрний/відсутній тротуар	м. Івано-Франківськ	Від Південного бульвару до міського озера	м. Івано-Франківськ, Від Південного бульвару до міського озера (стежка)	48.914701	24.6917856
6	15 Бар'єрний перехід (високий бордюру, сходинок, вузький підхід, без м	м. Івано-Франківськ	Вокзал	м. Івано-Франківськ, Вокзал	48.922633	24.711117
7	16 Сходинки/перепади на шляху руху (на вулиці за межами переході	м. Івано-Франківськ	Вокзал	м. Івано-Франківськ, Вокзал	48.922633	24.711117
8	268 Нерівний/бар'єрний/відсутній тротуар	м. Івано-Франківськ	Вокзал	м. Івано-Франківськ, Вокзал	48.922633	24.711117
9	17 Бар'єрний перехід (високий бордюру, сходинок, вузький підхід, без м	м. Івано-Франківськ	вул. 24 Серпня, 1	м. Івано-Франківськ, вул. 24 Серпня, 1	48.9328022	24.7518498
10	18 Нерівний/бар'єрний/відсутній тротуар	м. Івано-Франківськ	вул. Б. Хмельницького	м. Івано-Франківськ, вул. Б. Хмельницького	48.9363322	24.7267023
11	19 Бар'єрний перехід (високий бордюру, сходинок, вузький підхід, без м	м. Івано-Франківськ	вул. Бандери	м. Івано-Франківськ, вул. Бандери	48.9117922	24.7168288
12	20 Бар'єрний перехід (високий бордюру, сходинок, вузький підхід, без м	м. Івано-Франківськ	вул. Бандери	м. Івано-Франківськ, вул. Бандери	48.9117922	24.7168288
13	21 Нерівний/бар'єрний/відсутній тротуар	м. Івано-Франківськ	вул. Бандери	м. Івано-Франківськ, вул. Бандери	48.9117922	24.7168288
14	22 Нерівний/бар'єрний/відсутній тротуар	м. Івано-Франківськ	вул. Бандери	м. Івано-Франківськ, вул. Бандери	48.9117922	24.7168288
15	23 Нерівний/бар'єрний/відсутній тротуар	м. Івано-Франківськ	вул. Бандери	м. Івано-Франківськ, вул. Бандери	48.9117922	24.7168288
16	24 Сходинки/перепади на шляху руху (на вулиці за межами переході	м. Івано-Франківськ	вул. Бандери	м. Івано-Франківськ, вул. Бандери	48.9117922	24.7168288
17	25 Нерівний/бар'єрний/відсутній тротуар	м. Івано-Франківськ	вул. Бельведерська (від вул. п. Орлика до	м. Івано-Франківськ, вул. Бельведерська (від вул. п. Орлика до Південного Буль	48.9238969	24.7017184
18	26 Сходинки/перепади на шляху руху (на вулиці за межами переході	м. Івано-Франківськ	вул. Бельведерська в районі чікен хату	м. Івано-Франківськ, вул. Бельведерська в районі чікен хату	48.9227444	24.7049707
19	27 Бар'єрний перехід (високий бордюру, сходинок, вузький підхід, без м	м. Івано-Франківськ	вул. Бельведерська, 2 (біля Пасажу)	м. Івано-Франківськ, вул. Бельведерська, 2 (біля Пасажу)	48.9214126	24.7074325
20	28 Нерівний/бар'єрний/відсутній тротуар	м. Івано-Франківськ	вул. Бельведерська, 23	м. Івано-Франківськ, вул. Бельведерська, 23	48.9226253	24.7044993
21	29 Нерівний/бар'єрний/відсутній тротуар	м. Івано-Франківськ	вул. Бельведерська, 33	м. Івано-Франківськ, вул. Бельведерська, 33	48.9235288	24.7025795
22	30 Бар'єрний перехід (високий бордюру, сходинок, вузький підхід, без м	м. Івано-Франківськ	вул. Берегова	м. Івано-Франківськ, вул. Берегова	48.9318225	24.6996085
23	31 Нерівний/бар'єрний/відсутній тротуар	м. Івано-Франківськ	вул. Ботанічна	м. Івано-Франківськ, вул. Ботанічна	48.8943162	24.7114776
24	32 Сходинки/перепади на шляху руху (на вулиці за межами переході	м. Івано-Франківськ	вул. Василянок	м. Івано-Франківськ, вул. Василянок	48.9278378	24.7146842
25	33 Бар'єрний перехід (високий бордюру, сходинок, вузький підхід, без м	м. Івано-Франківськ	вул. Василянок	м. Івано-Франківськ, вул. Василянок	48.9278378	24.7146842
26	34 Нерівний/бар'єрний/відсутній тротуар	м. Івано-Франківськ	вул. Василянок	м. Івано-Франківськ, вул. Василянок	48.9278378	24.7146842
27	35 Бар'єрний перехід (високий бордюру, сходинок, вузький підхід, без м	м. Івано-Франківськ	вул. Василянок, 39	м. Івано-Франківськ, вул. Василянок, 39	48.9278599	24.714321
28	36 Сходинки/перепади на шляху руху (на вулиці за межами переході	м. Івано-Франківськ	вул. Височана	м. Івано-Франківськ, вул. Височана	48.912033	24.7214419
29	37 Бар'єрний вхід в громадську будівлю/приміщення (сходи, поріг, кг м	м. Івано-Франківськ	вул. Височана, 18	м. Івано-Франківськ, вул. Височана, 18	48.9115671	24.7210987
30	38 Нерівний/бар'єрний/відсутній тротуар	м. Івано-Франківськ	вул. Військових ветеранів	м. Івано-Франківськ, вул. Військових ветеранів	48.9281305	24.7121368
31	39 Нерівний/бар'єрний/відсутній тротуар	м. Івано-Франківськ	вул. Вірменська, 1	м. Івано-Франківськ, вул. Вірменська, 1	48.922218699999999	24.7112429

# Натурні обстеження

На основі опитування, фокус-групового інтерв'ю та створеної мапи.

Здійснено вибірккові натурні обстеження.

Обстеженню підлягали ті об'єкти, які повторювалися в опитування більше 3 разів.

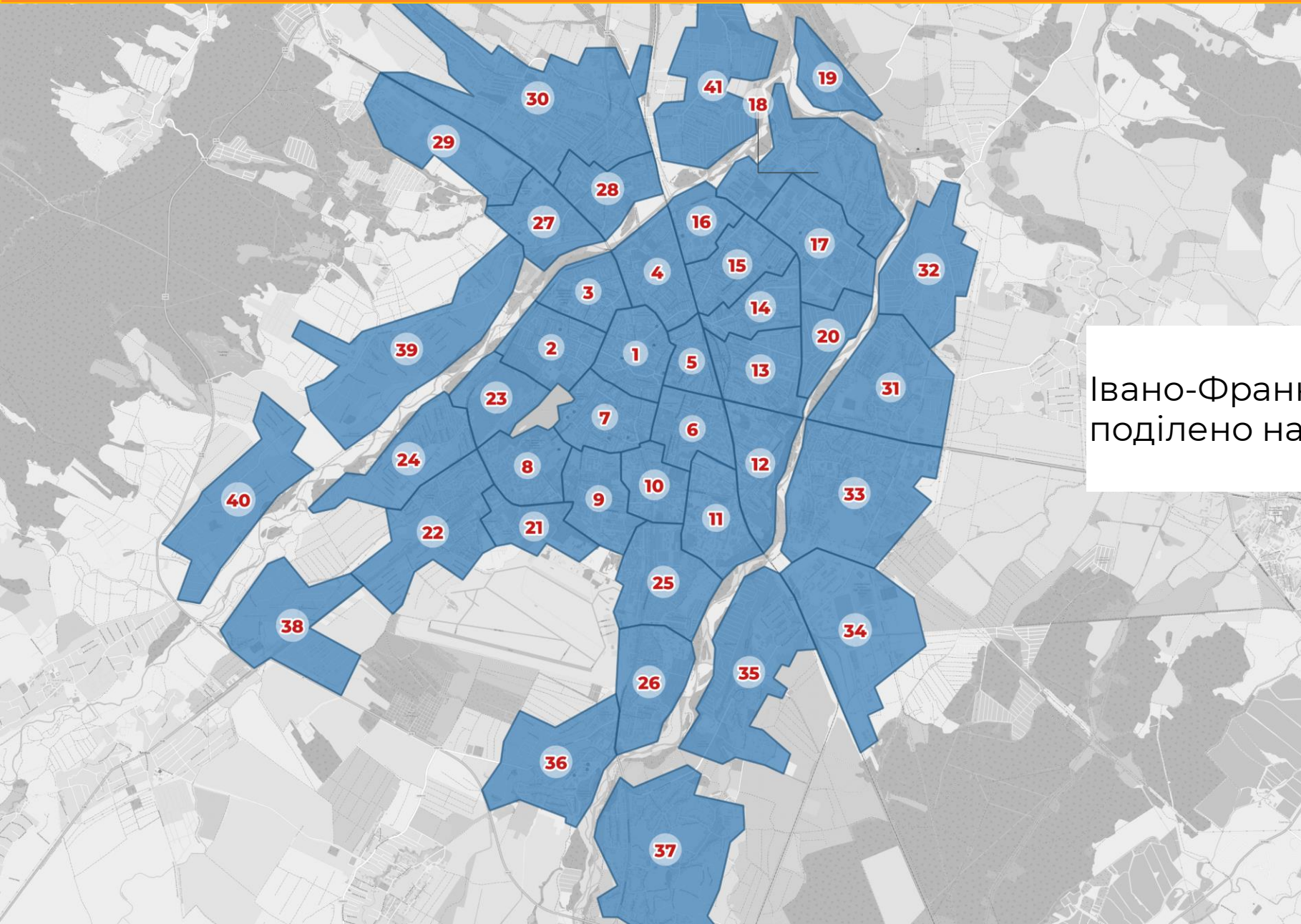
Обстежено ділянки 6 вулиць:

1. вул. Чорновола,
2. вул. Української Перемоги,
3. вул. Бандери,
4. вул. Мельника,
5. вул. Дністровська,
6. Набережна ім. Стефаніка

А також декі входи до комерційних будівель, які вказували респонденти в анкетуванні.

# **Результати опитування та фокус-групового інтерв'ю**

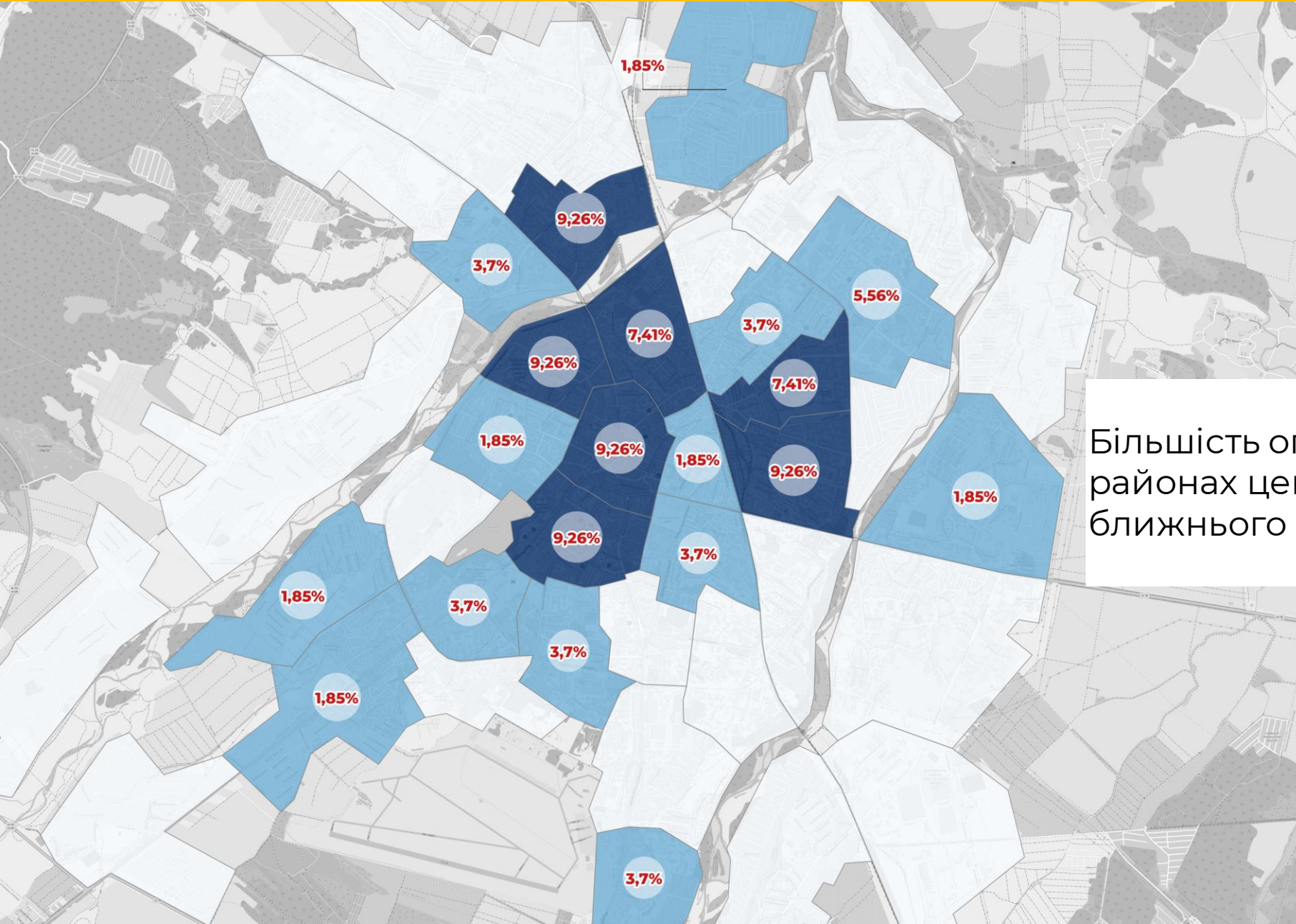
# Підготовка до опитування



Івано-Франківськ з околицями було поділено на 41 транспортний район\*

*Транспортний район - це саморегульована територія міста, що утворюється навколо транспортної мережі, жителі якої здійснюють внутрішньорайонні пересування пішки не перетинаючи меж району, а міжрайонні - здійснюють по міській мережі між центрами транспортних районів.*

# Результати / географія проживання респондентів (у %)



Більшість опитаних проживають в районах центру та так званого ближнього центру

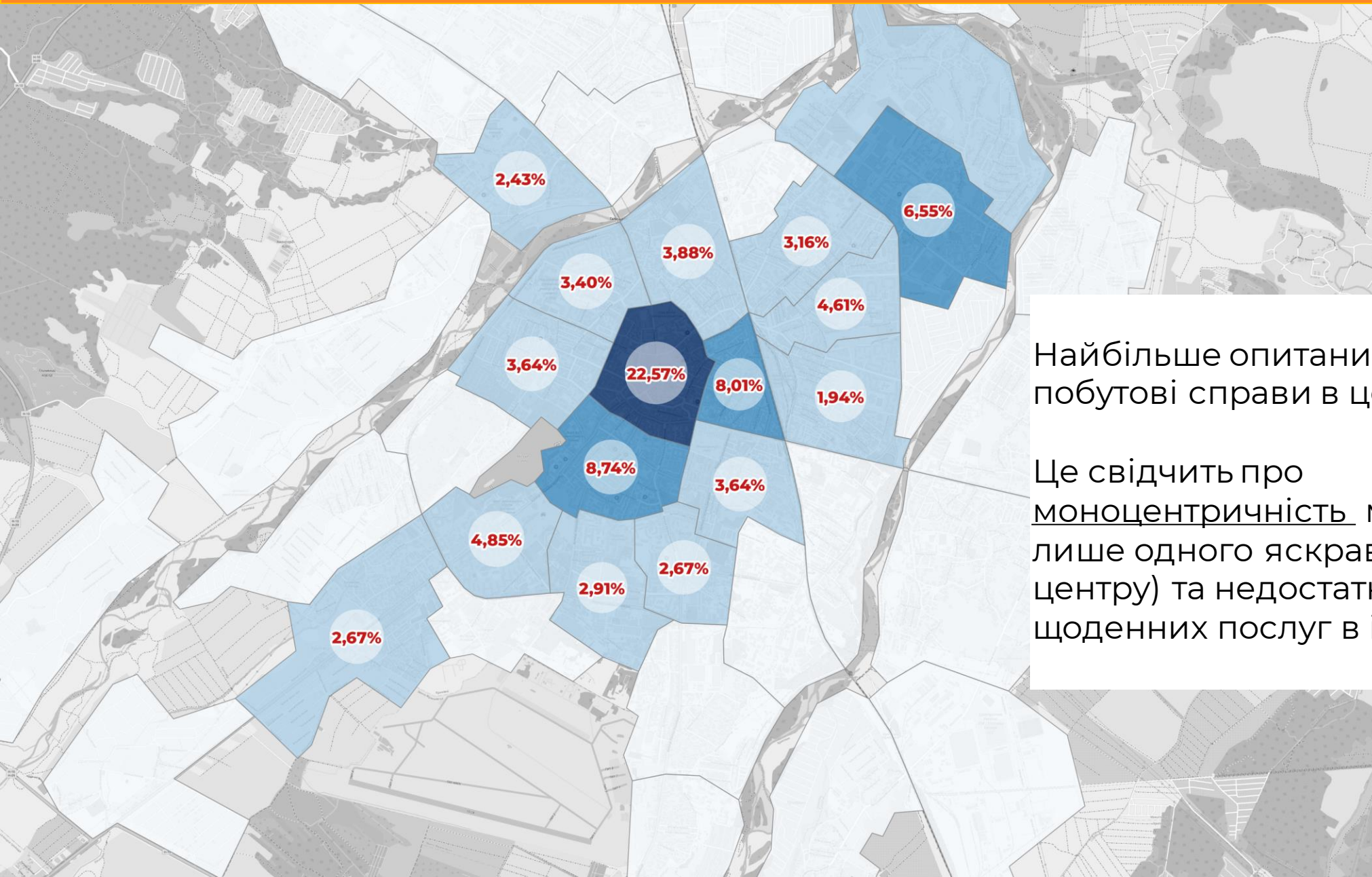
# Результати / переміщення

Позначки рядків	[1. Прямую на роботу або навчання]	[2. Прямую в магазин / аптеку (невеликі покупки)]	[3. Прямую на закупи (великі покупки)]	[4. Прямую за послугами (до лікаря / до органів влади / банк / перукарня / інше)]	[5. Прямую на дозвілля / в гості / кафе]	[6. Прямую на вокзал / автовокзал]	Загальний підсумок
<b>1. Пішки</b>	45,00%	77,55%	14,29%	46,00%	55,32%	24,49%	<b>43,66%</b>
<b>4. Автомобілем (як водій/-ка)</b>	17,50%	14,29%	6,12%	10,00%	8,51%	8,16%	<b>17,96%</b>
<b>3. Автобусом</b>	10,00%	0,00%	18,37%	18,00%	10,64%	26,53%	<b>14,08%</b>
<b>5. Автомобілем (як пасажир/-ка)</b>	17,50%	6,12%	36,73%	18,00%	12,77%	16,33%	<b>13,73%</b>
<b>2. Велосипедом</b>	10,00%	2,04%	24,49%	8,00%	12,77%	24,49%	<b>10,56%</b>

Більшість респондентів здійснюють свої переміщення містом пішки (43,66%), трохи менше на авто, як водій / водійка (17,96%). Автобусом переміщуються 14,08% опитаних.



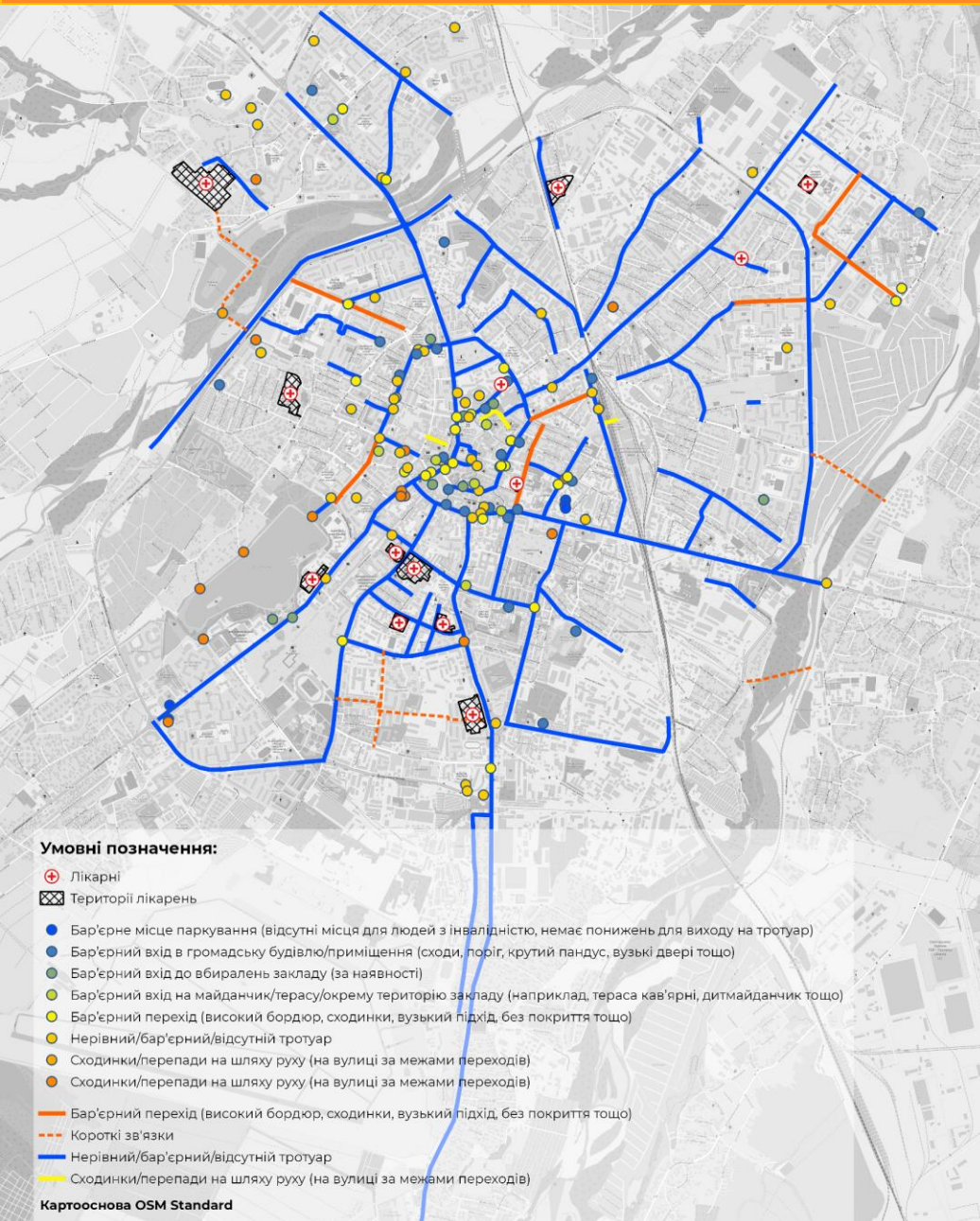
# Результати / переміщення / побутові справи (у %)



Найбільше опитаних вирішують свої побутові справи в центрі міста (22,57%).

Це свідчить про моноцентричність міста (наявність лише одного яскраво вираженого центру) та недостатній набір потрібних щоденних послуг в інших районах.

# Результати / збір проблемних локацій



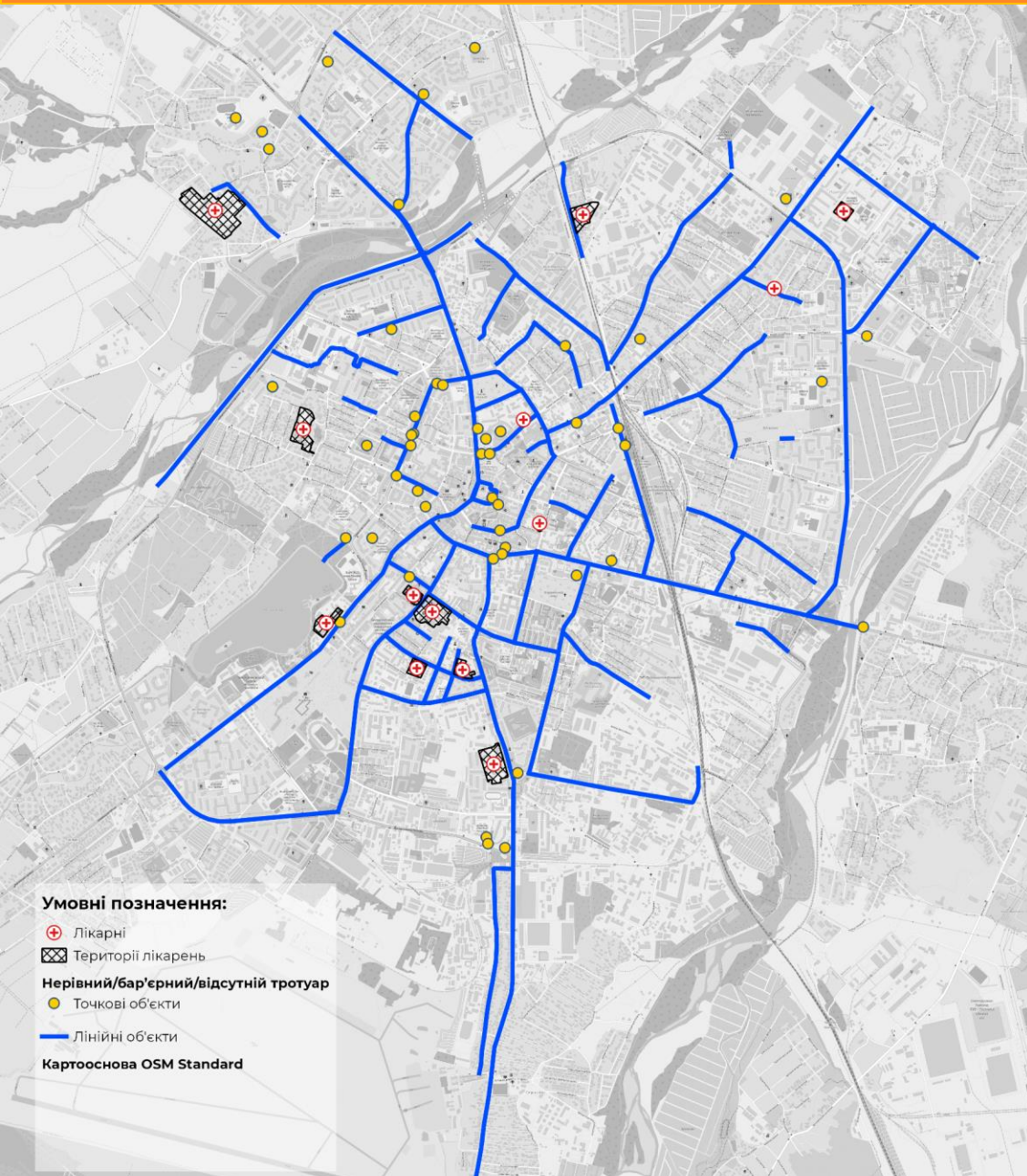
Всього було зібрано 214 локацій:

- 150 унікальних локацій
- 64 локації, що повторювалися

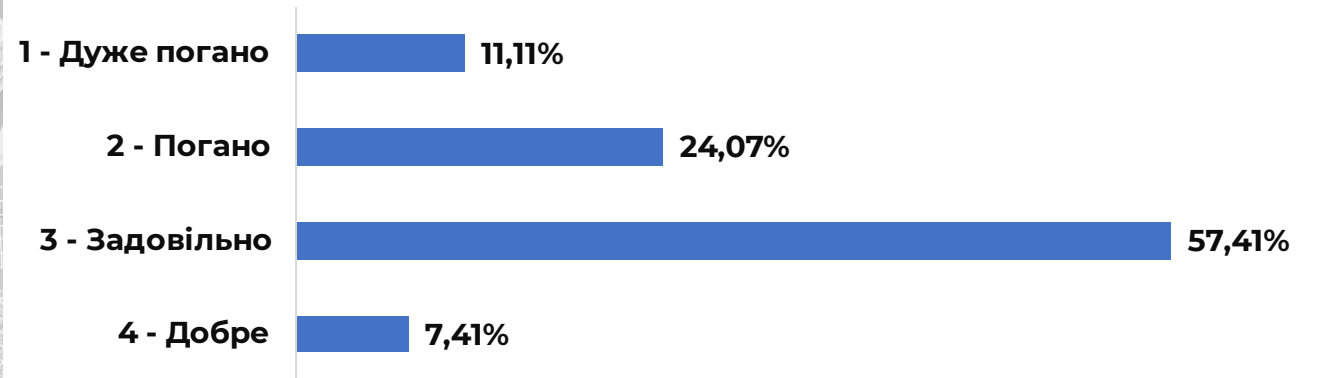
Респонденти вказували проблемні локації за такими категоріями:

- Нерівний/бар'єрний/відсутній тротуар
- Бар'єрний перехід
- Сходи/перепади на шляху руху
- Бар'єрний перехід
- Бар'єрний вхід в громадську будівлю
- Бар'єрний вхід до вбиральні закладу
- Бар'єрний вхід на майданчик/терасу/окрему територію закладу
- Бар'єрне місце паркування (відсутні місця для людей з інвалідністю, немає понижень для виходу на тротуар)

# Результати / збір проблемних локацій / тротуари



## Як ви оцінюєте стан покриття тротуарів у Івано-Франківську?



### Спільні бачення учасників фокус-групи:

Рівне покриття - це необхідність. Людям на кріслах колісних незручно переміщуватися вищербленим, вибитим покриттям. А для людей на протезі нерівне покриття означає падіння.

Містом пересуватися можна, але якість робіт, матеріалів часто не відповідає нормам.

# Натурні обстеження

Нерівне покриття, вузько, ФЕМ з фаскою



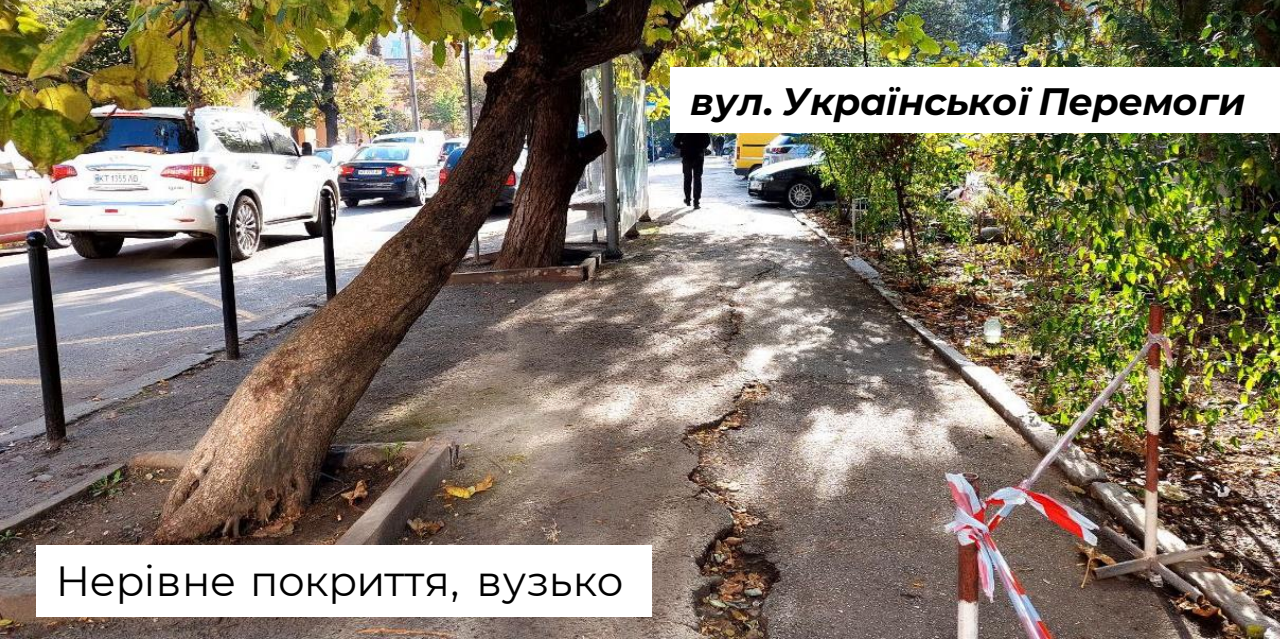
**вул. Дністровська**

Відсутній тротуар



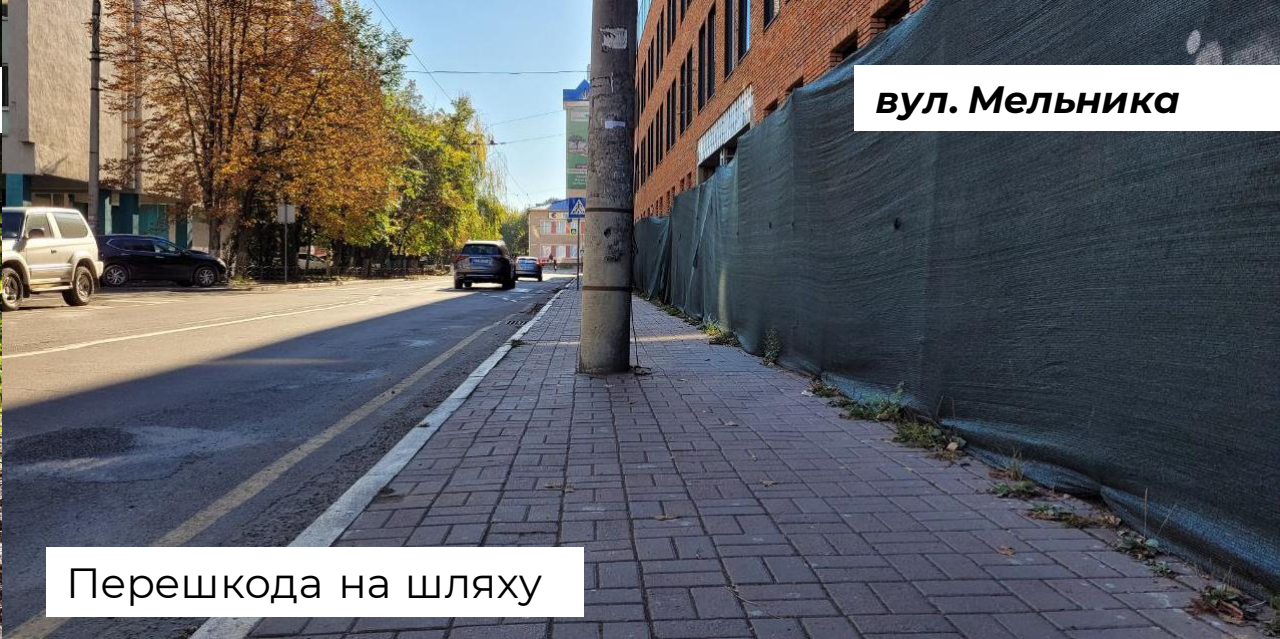
**вул. Бандери**

**вул. Української Перемоги**



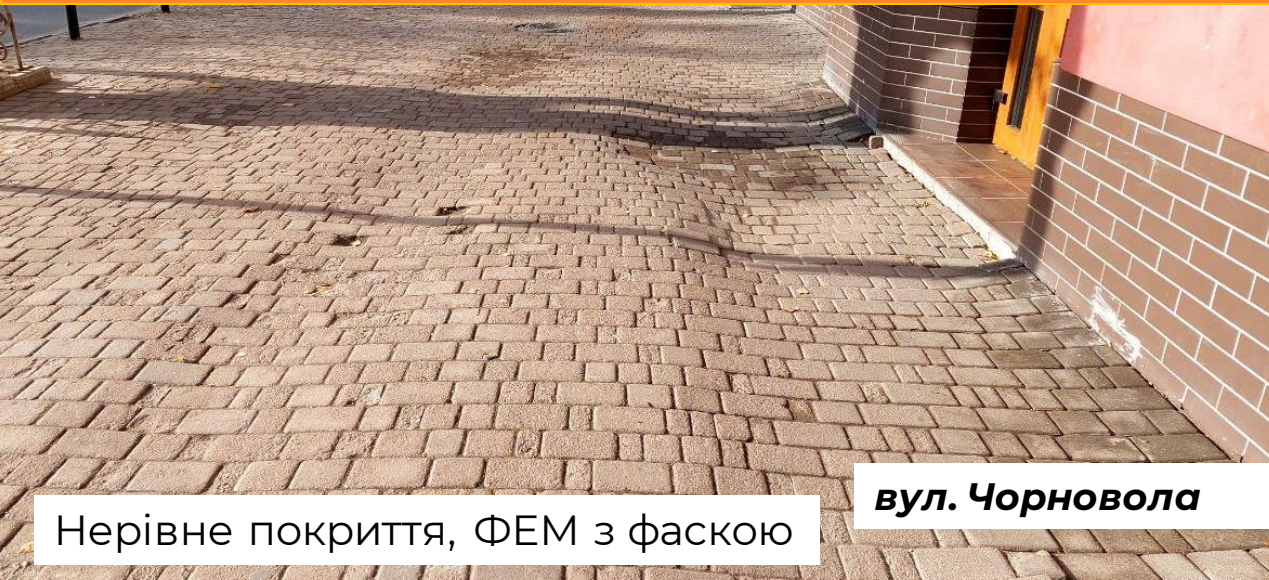
Нерівне покриття, вузько

**вул. Мельника**



Перешкода на шляху

# Натурні обстеження



Нерівне покриття, ФЕМ з фаскою

**вул. Чорновола**



Нерівне покриття, перешкоди, ФЕМ з фаскою

**вул. Бандери**



**вул. Бандери**



Нерівне покриття, перешкоди

**вул. Мельника**

# Натурні обстеження

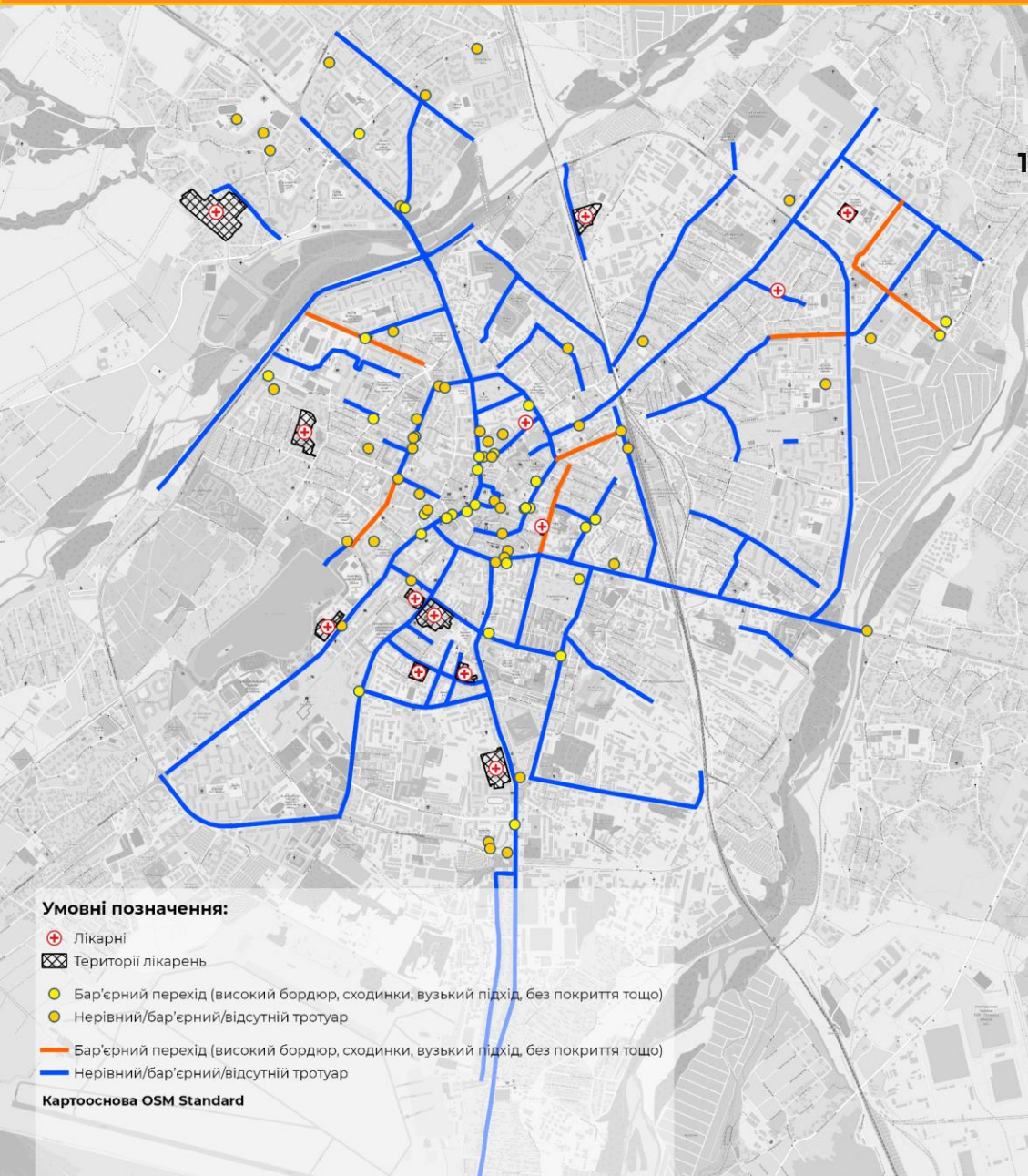
вул. Чорновола

Автобусом переміщуються 14,08% опитаних.

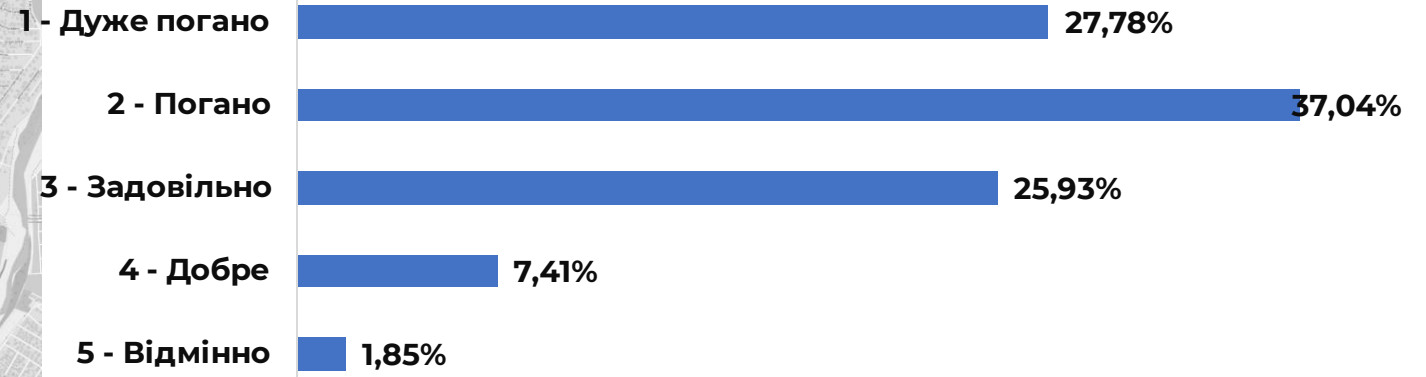
- Підходи не інклюзивні, завузькі
- Замало простору для транзитного руху по тротуару і простору для очікування
- Ненормативний клин кишені (закрутий)
- Відсутність підвищення посадкового майданчика (має бути 20-25 см)



# Результати / збір проблемних локацій / пониження



## Як ви оцінюєте наявні пониження на переходах?



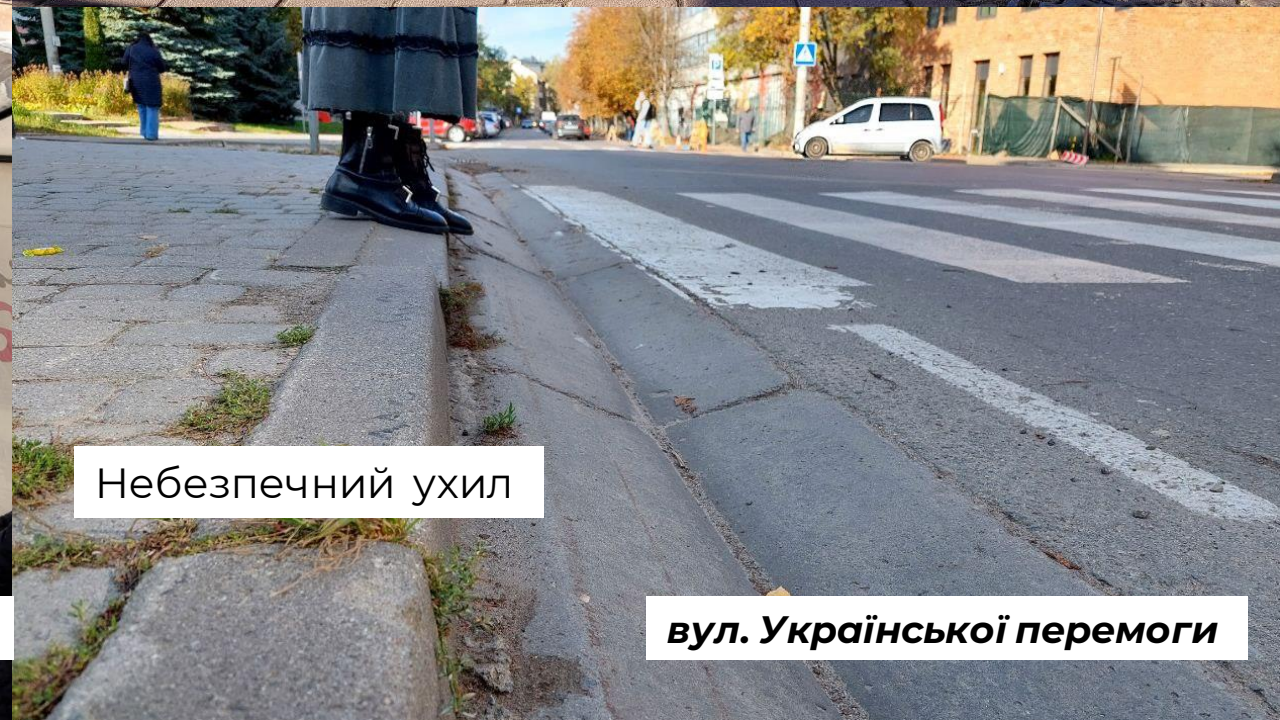
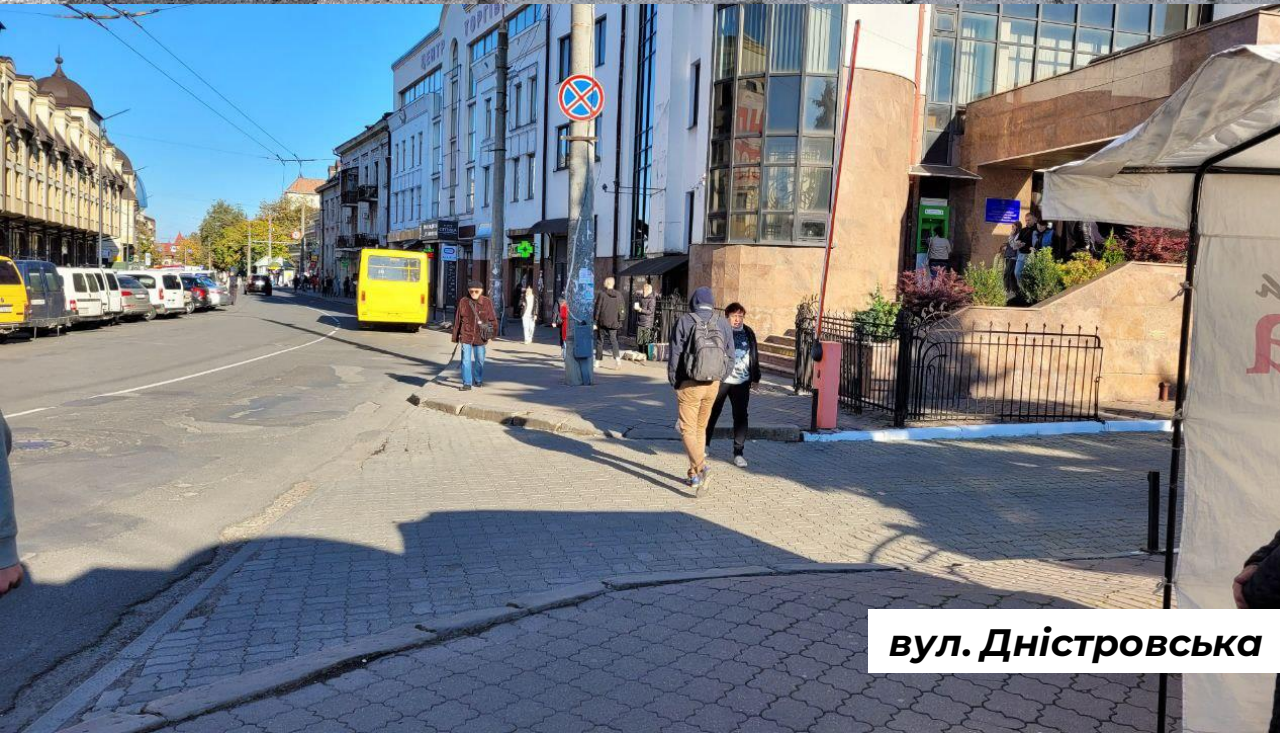
## Спільні бачення учасників фокус-групи:

Понижень недостатньо, а ті що є – найчастіше не до кінця понижені [ред. лишається 3-10 см] або недостатньо широкі;

**підняті пішохідні переходи – це дуже зручно.**

Наявні пішохідні світлофори не мають голосового супроводу (оголошення) про дозвіл/заборону переходу для людей із порушенням зору. Якби він був – це було б суттєво зручніше та безпечніше для них;

# Натурні обстеження

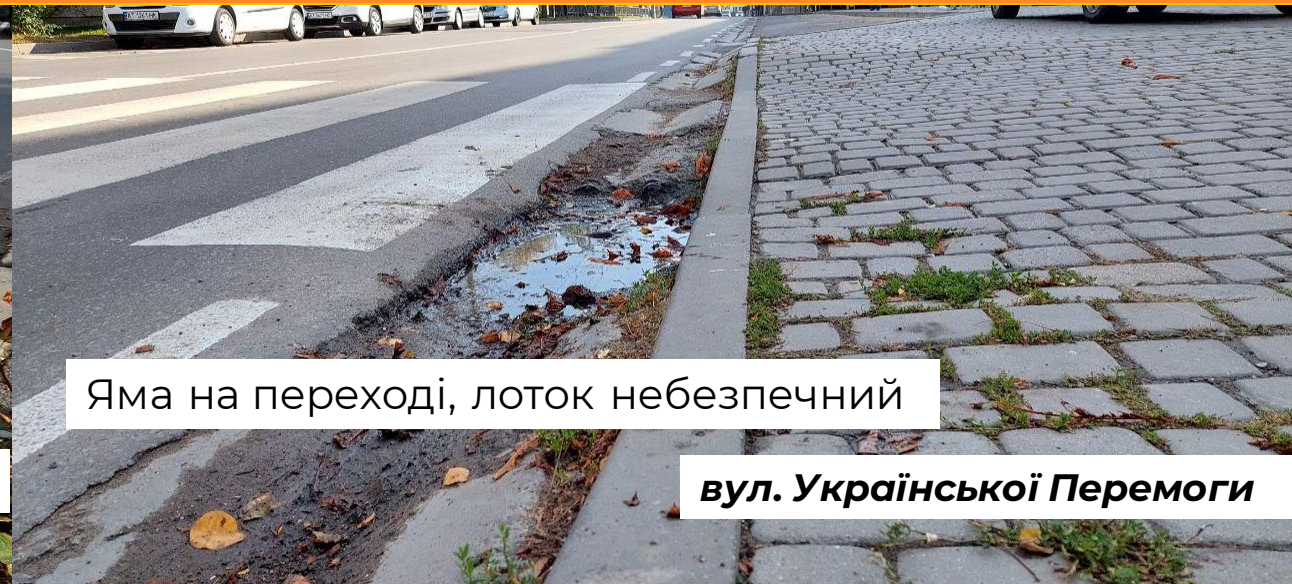


# Натурні обстеження



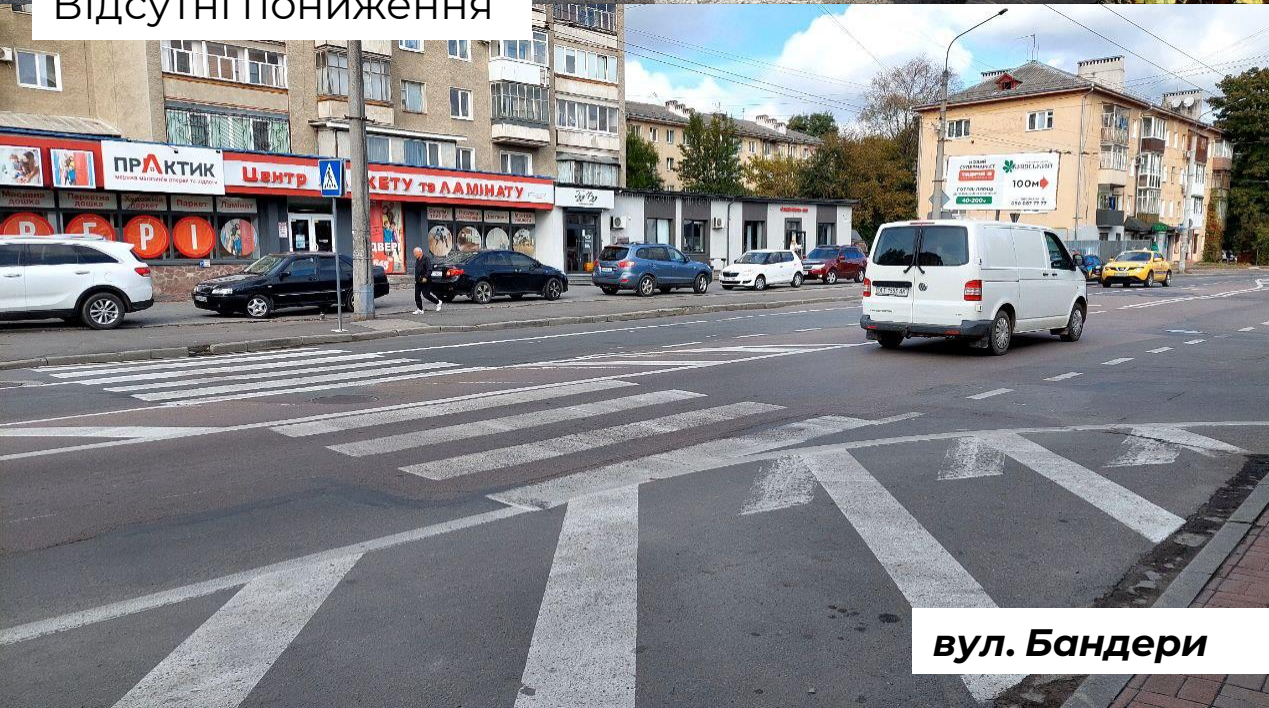
**вул. Чорновола**

Відсутні пониження

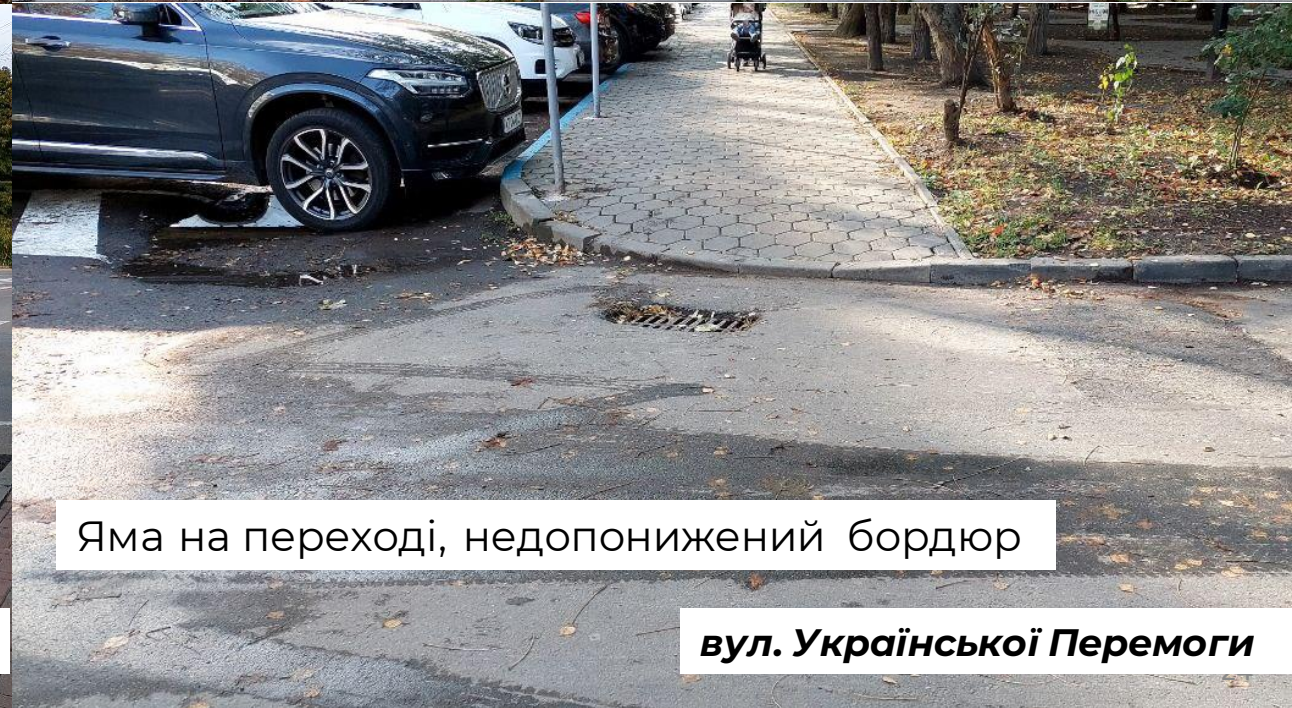


Яма на переході, лоток небезпечний

**вул. Української Перемоги**



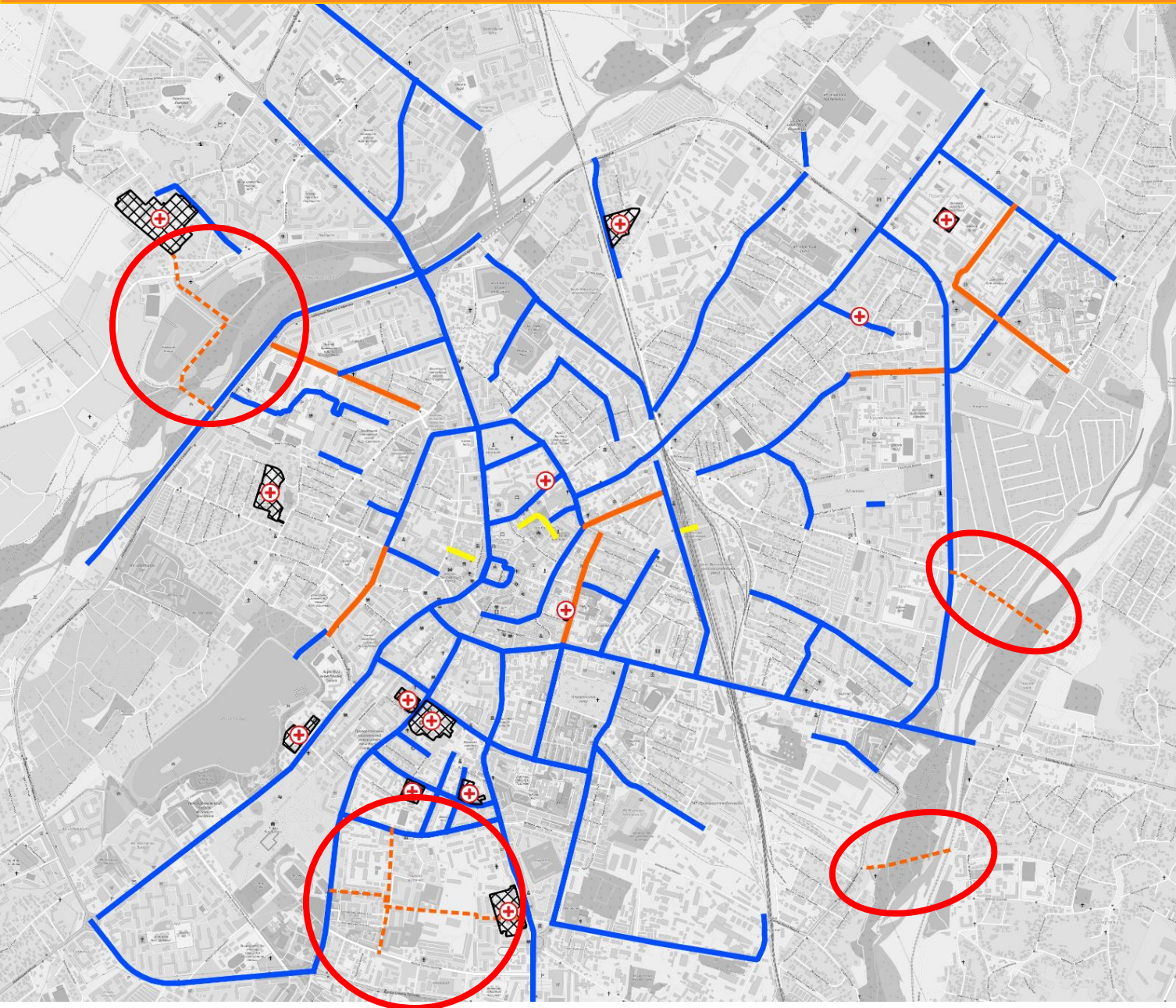
**вул. Бандери**



Яма на переході, недопонижений бордюр

**вул. Української Перемоги**

# Результати / збір проблемних локацій / короткі зв'язки

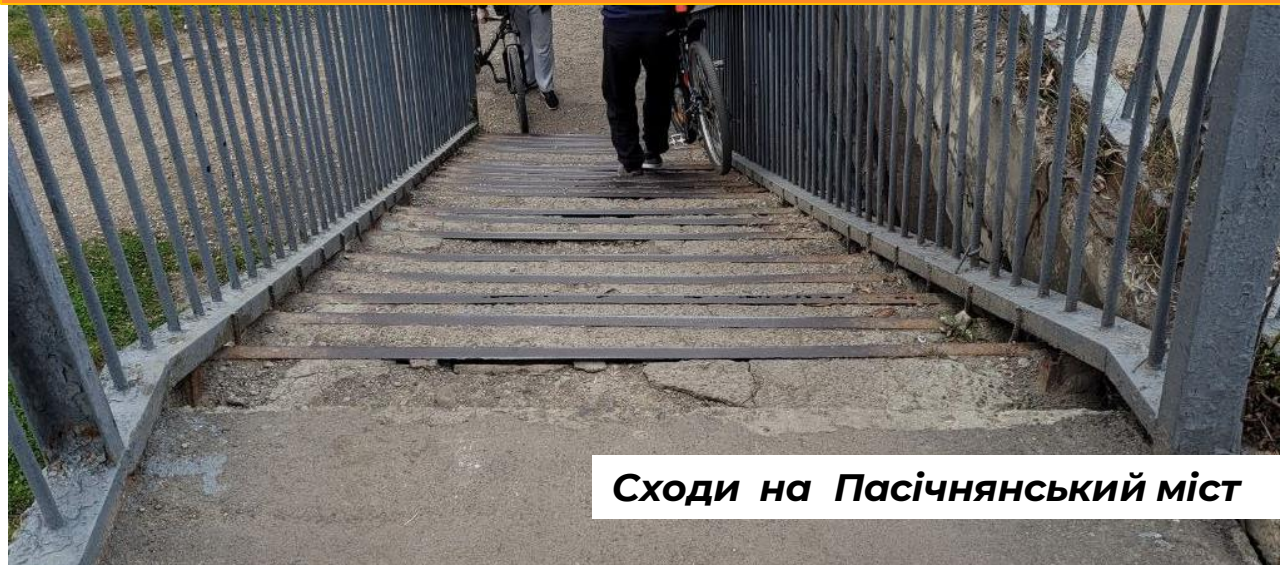


Учасники фокус-групи відзначили брак коротких безбар'єрних пішохідних зв'язків по місту.

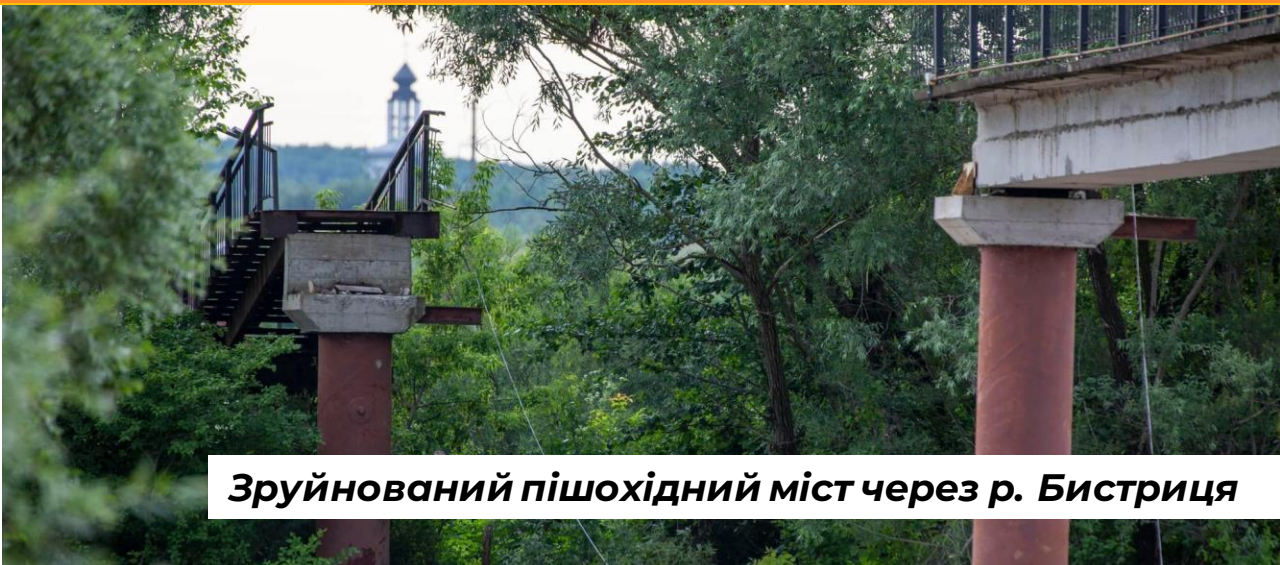
Через річки, залізницю та всередині новозбудованих кварталів.

Мапа містить лише ту частину коротких зв'язків, яку вказали учасники. Насправді їх значно більше.

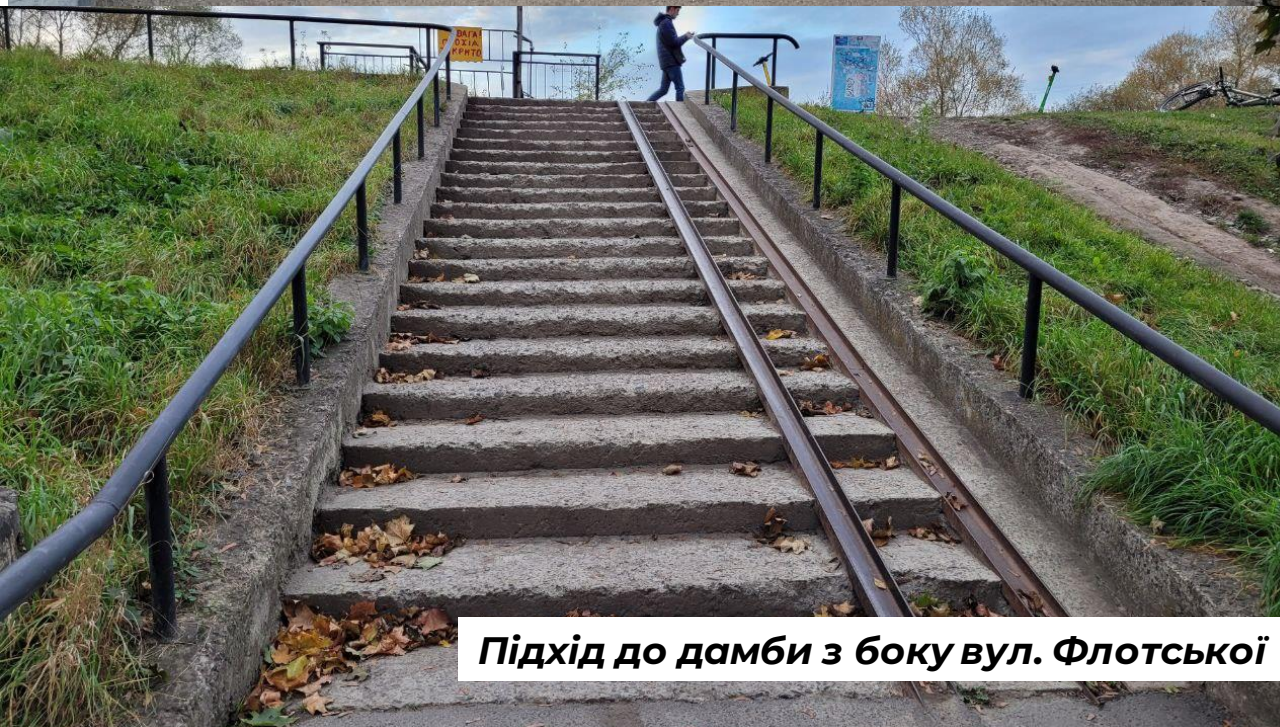
# Натурні обстеження



**Сходи на Пасічнянський міст**



**Зруйнований пішохідний міст через р. Бистриця**

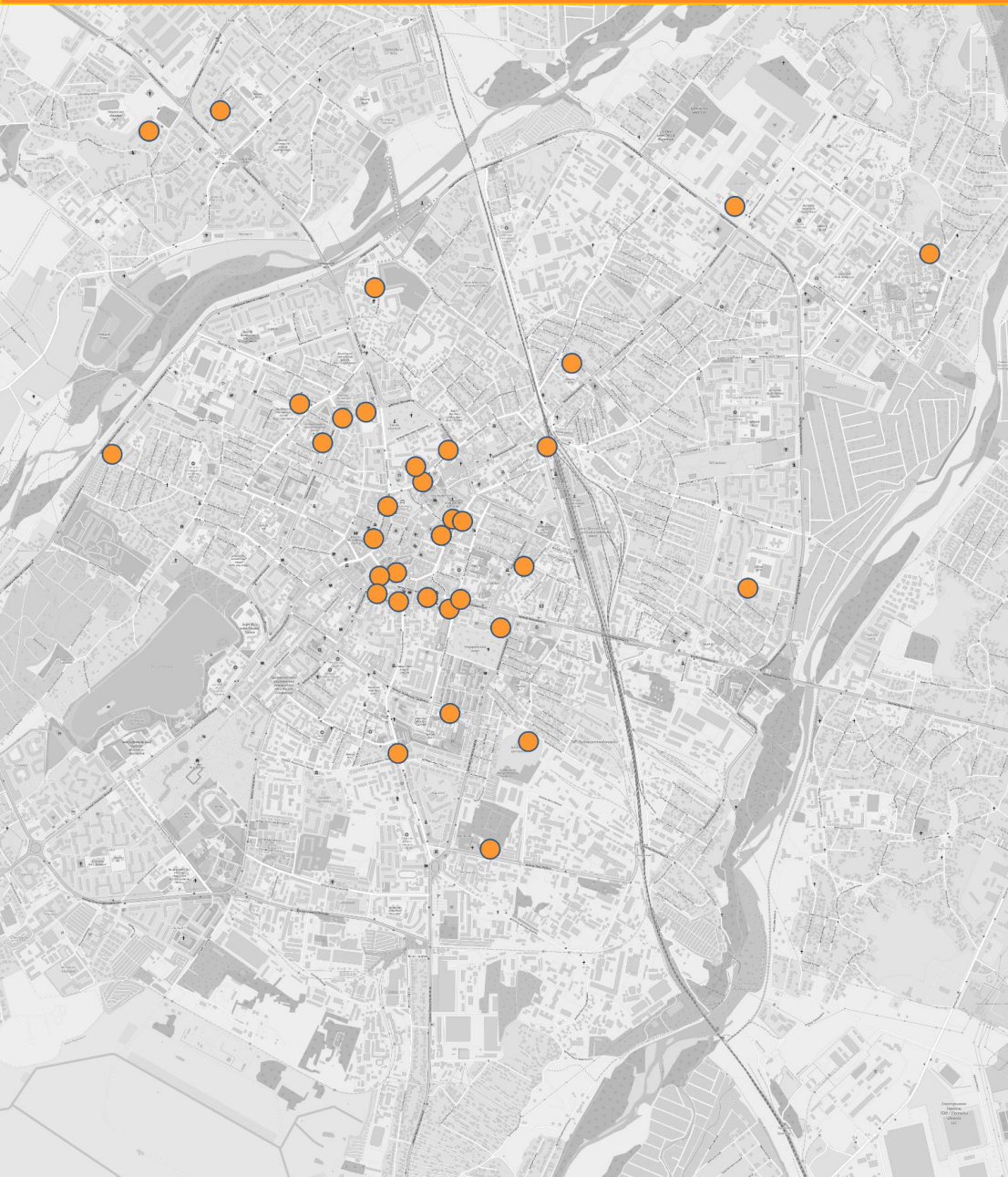


**Підхід до дамби з боку вул. Флотської**

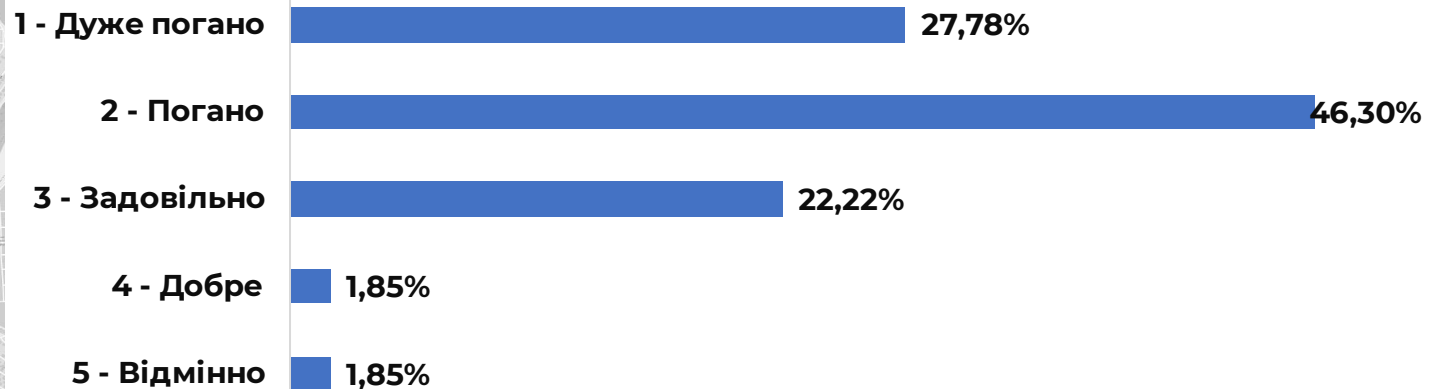


**Підхід до зруйнованого мосту**

# Результати / збір проблемних локацій / входи в будівлі



Як ви оцінюєте кількість та якість пандусів до громадських будівель?



## Спільні бачення учасників фокус-групи:

Часто пандуси зроблені просто для того аби вони були, а не для зручного користування ним. Або ж взагалі ніяких понижень на вході у заклад немає.

...Наявні підйомники до входу в аптеки – невідомо як працюють, чи працюють взагалі і чи персонал вміє ними користуватися аби допомогти маломобільній людині ним скористатися.

# Натурні обстеження



**ROZETKA**



**Пародія на пандус**

**Одне з відділень ПриватБанку**



**Центральний ринок**

**Повністю бар'єрний простір**



**Кінотеатр «Люм'єр»**

# Натурні обстеження



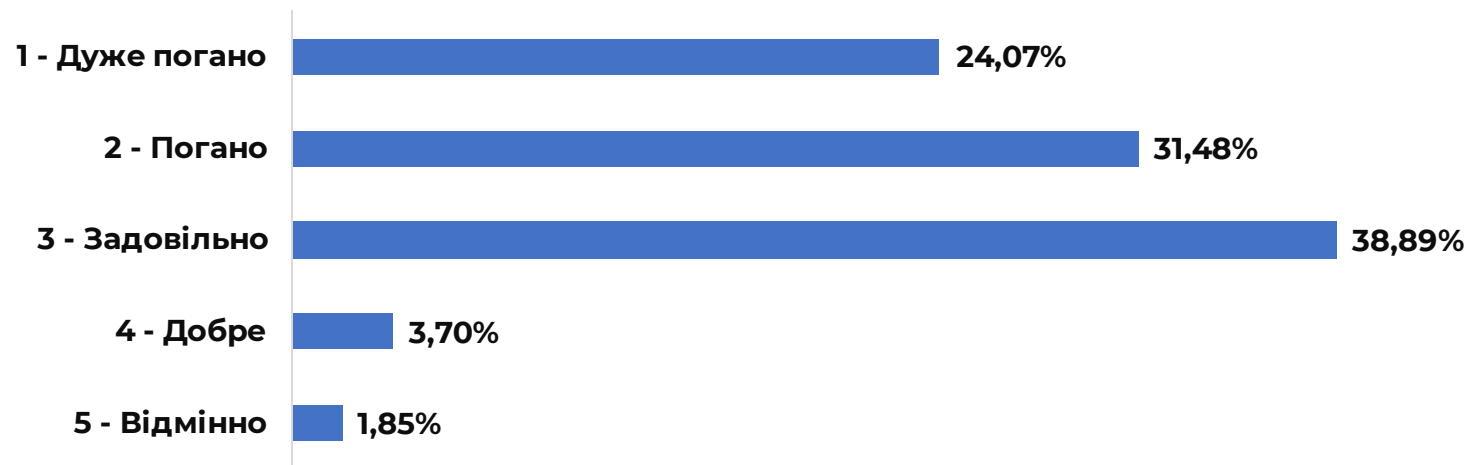
вул. Незалежності, 67

Водночас, місто має і потенційно успішні приклади реалізації входів в будівлі. Пандус буде доповнений поручнями

# Результати опитування / збір проблемних локацій / вбиральні



Як ви оцінюєте зручність вбиралень закладів з точки зору доступності?

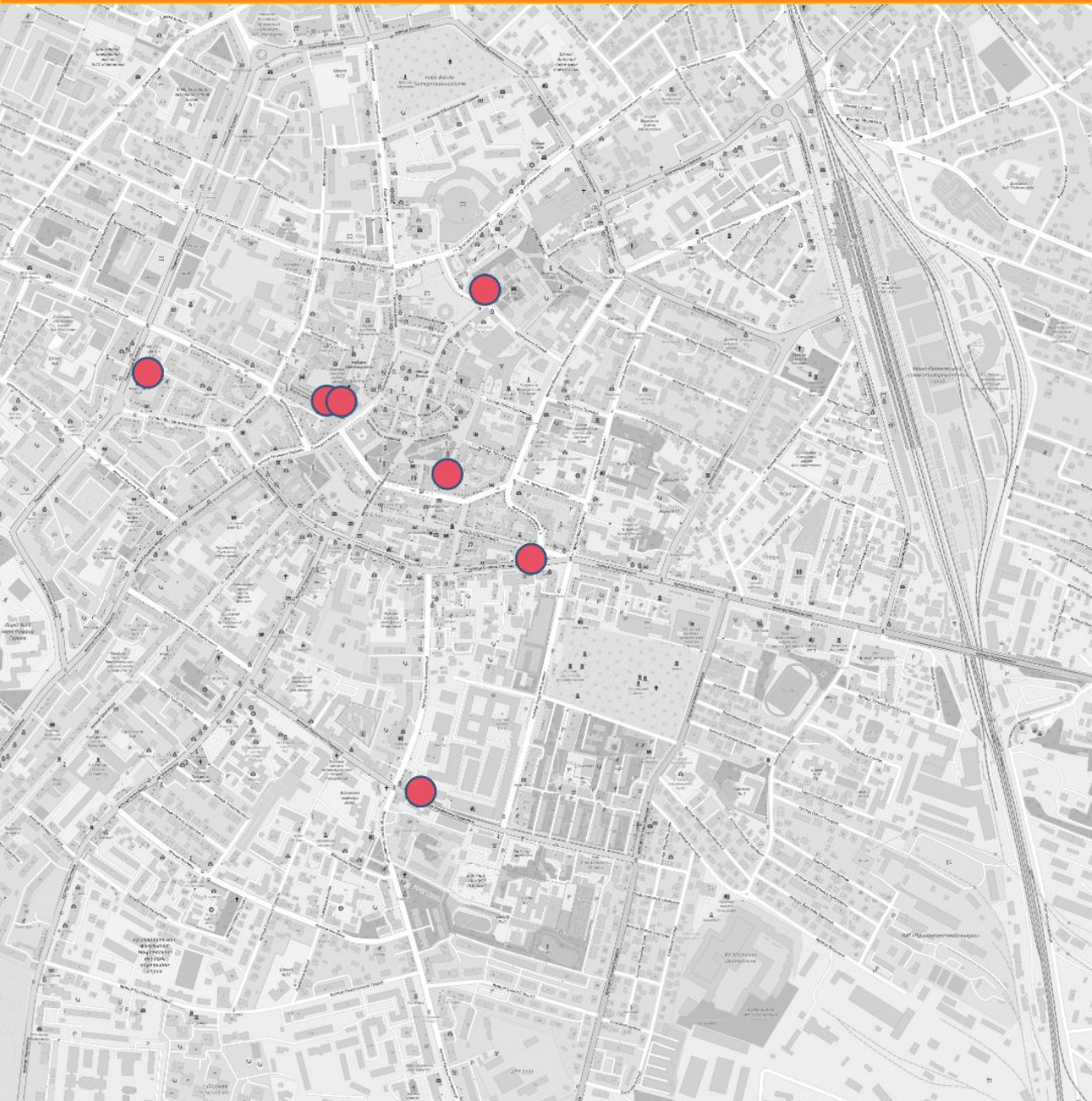


## ***Спільні бачення учасників фокус-групи:***

В місті бракує громадських вбиралень загалом, тим більше інклюзивних.

На все місто лише в одному закладі є доступна вбиральня.

# Результати опитування / збір проблемних локацій / тераси

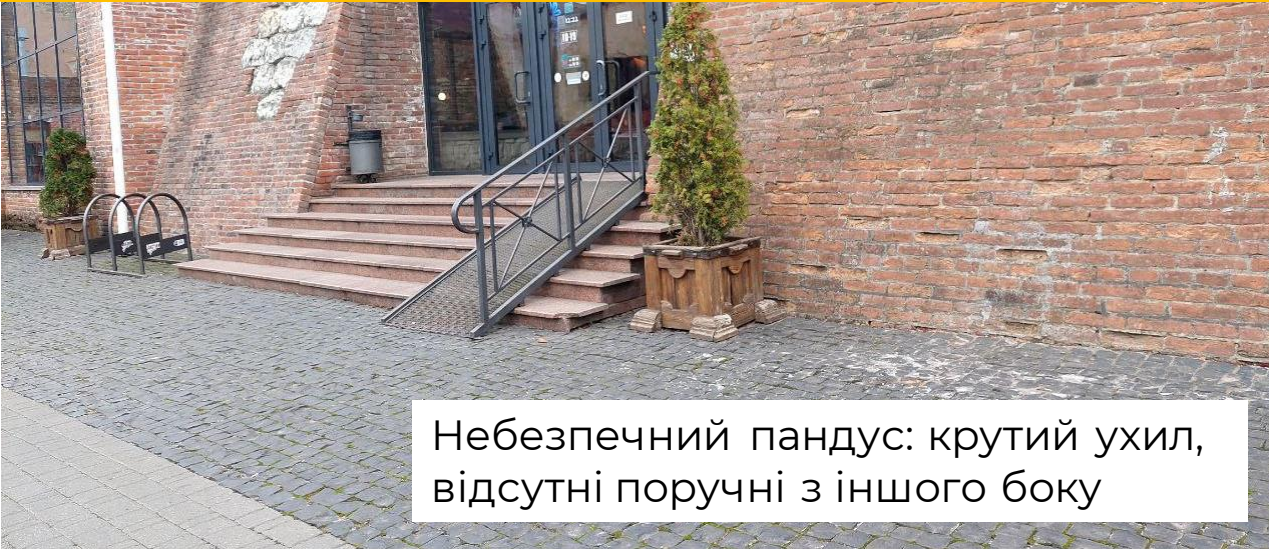


№	Адреса	Назва
1	вул. Галицька, 7	Тратторія Флоренс
2	вул. Незалежності, 34	Шампанерія
3	вул. Тролейбусна, 1	Роял Бургер
4	вул. Української перемоги, 23	Промприлад
5	вул. Шпитальна, 3	палац. Потоцьких
6	Південний бульвар, 21	Шпіндель
7	пл. Міцкевича, 4	Амбасада
8	Фортечний провулок, 1	Бастіон

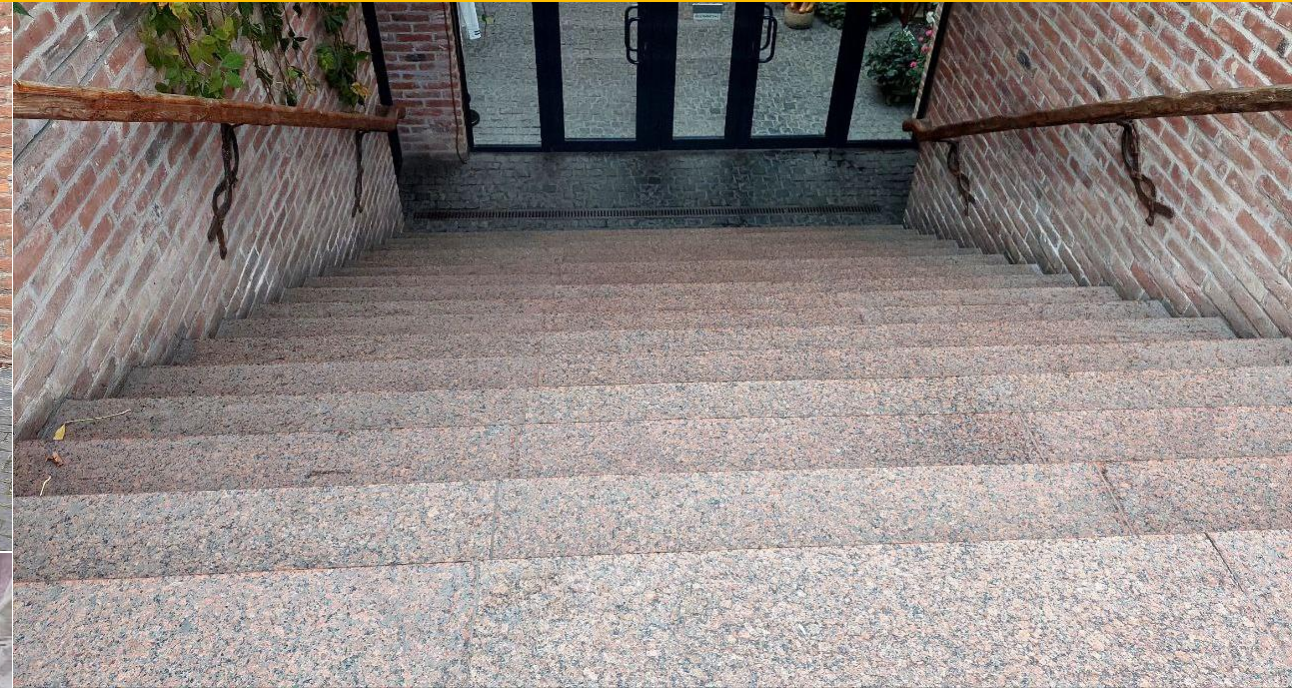


**Вхід на терасу Шпинделя**

# Натурні обстеження / тераси



Небезпечний пандус: крутий ухил, відсутні поручні з іншого боку



Бордюри, нерівна бруківка

**Вхід до ревіталізованого «Бастіону» є повністю недоступним для маломобільних людей**

# Результати опитування / збір проблемних локацій / парковки



№	Адреса	Назва
1	вул. Дністровська 3	ТЦ Прикарпаття
2	вул. Довга, 42	2 поліклініка
3	вул. Мазепи, 168	«Сільпо», Мазепи, 168
4	вул. Мазепи, 183	ОЛВЕТ
5	вул. Марійки Підгірянки, 31	
6	вул. Марійки Підгірянки, 33	
7	вул. Марійки Підгірянки, 37	
8	Привокзальна площа, 17	5 поліклініка



**Колишні місця для людей з інвалідністю «Сільпо», вул. Мазепи 168**

# Натурні обстеження / парковки

Перепад між стоянкою і тротуаром з'єднаний трьома цеглинами під значним кутом абияк



Неінклюзивна бруківка на місці для людей з інвалідністю



Паркувальні місця для людей з інвалідністю, Veles

# Висновки

1. Загалом, респонденти та учасники фокус-групи надали міській інфраструктурі оцінку «Погано-Задовільно».
2. **Найгірші** оцінки отримали «**Входи в будівлі**», «**Пониження**», «**Вбиральні**»
3. Місто має приклади облаштування інклюзивної інфраструктури, але їх критично мало для задоволення наявного попиту.
4. В місті бракує коротких сполучень через залізницю та річки (містків), як наслідок пересування пішки ускладнене. Пішоходи вимушені ходити в обхід або обирати інші режими мобільності. Наявні містки та шляхопроводи – **неінклюзивні**.

## **Спільні бачення учасників фокус-групи:**

Розвинути тему «комітету доступності», але дієвого, і щоб його члени були присутні на всіх засіданнях бюджетної комісії, де виділяються кошти на будівництво/розвиток різноманітної інклюзивної інфраструктури. За допомогою цього «комітету доступності», де будуть представлені наявні представники з числа маломобільних груп населення – і відповідно вони будуть вказувати чіткі локації, на які треба чимшвидше виділити кошти.

Створити окремий «інфраструктурний фонд», куди будь-хто зможе «донатити» гроші для покращення інклюзивності в місті.

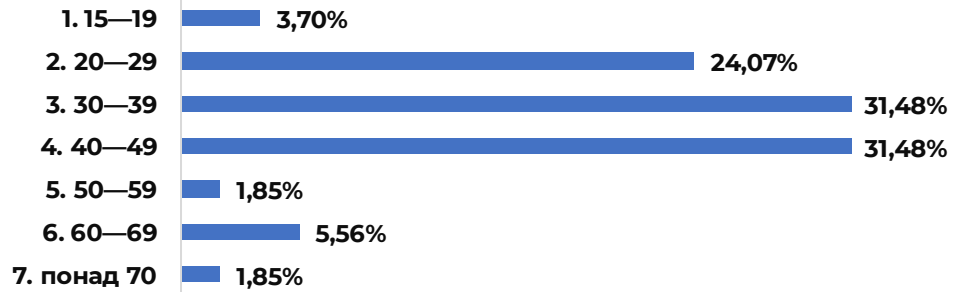
Необхідно запровадити справжній та дієвий механізм притягнення до відповідальності бізнесів або ж держустанов, якщо їх заклади не є інклюзивними.

# Результати опитування / портрет респондента

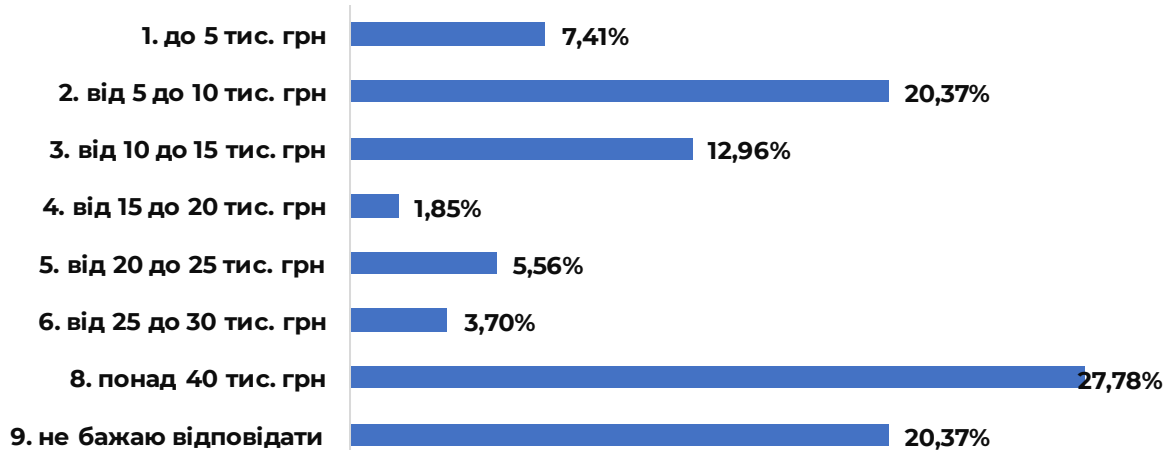
## Стать



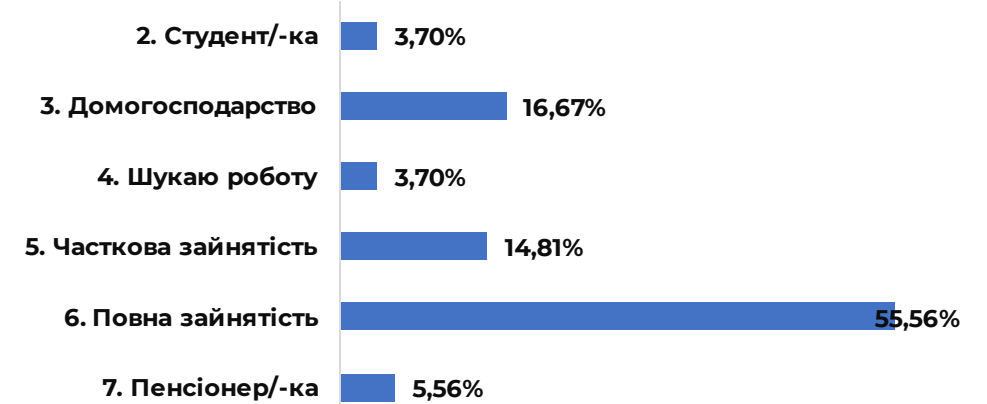
## Вік



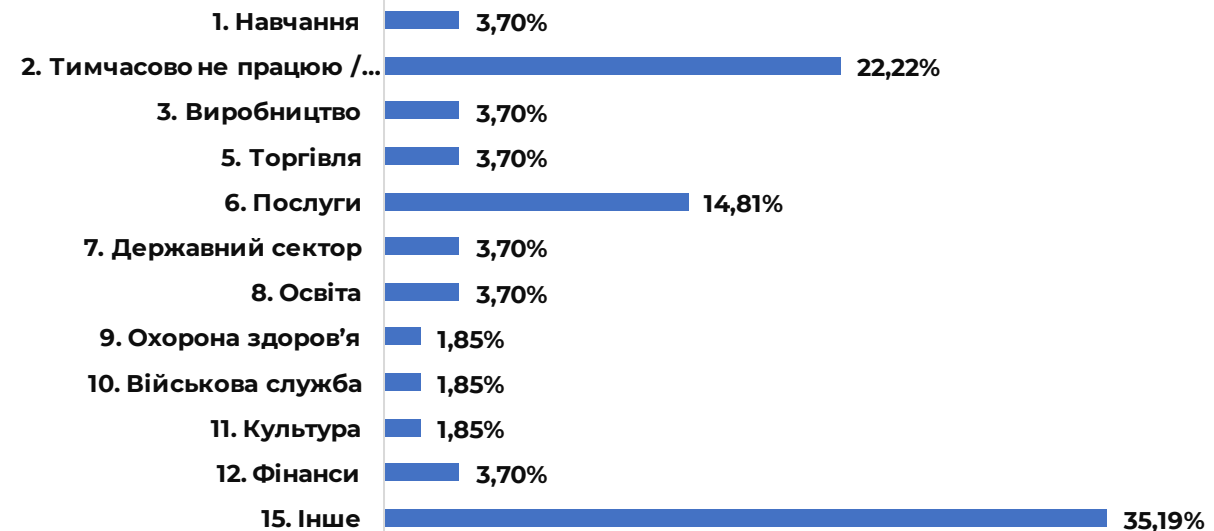
## Середньомісячний дохід вашої сім'ї (на 1 особу):



## Зайнятість

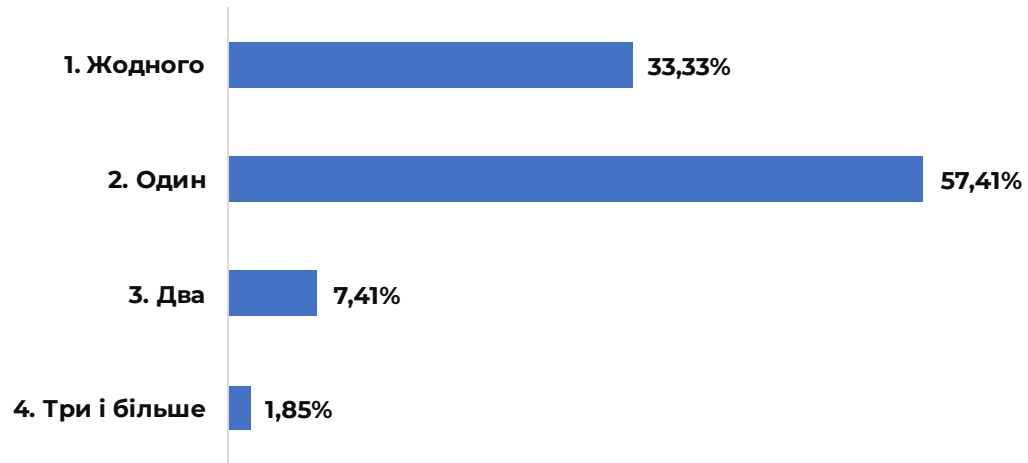


## Галузь зайнятості

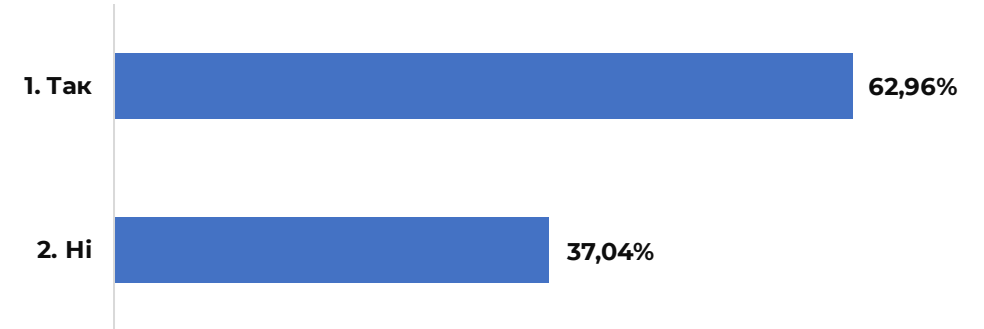


# Результати опитування / портрет респондента

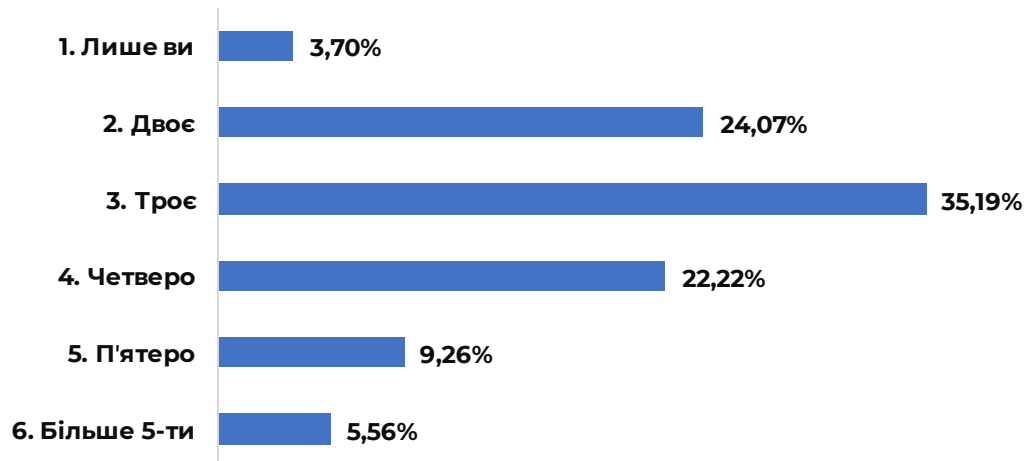
## Кількість автомобілів в сім'ї



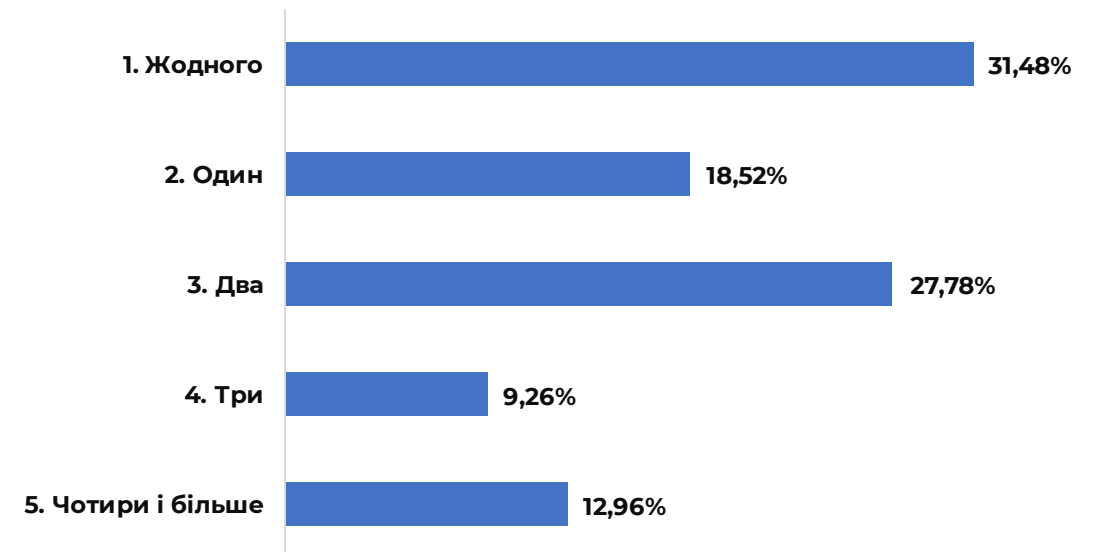
## Наявність водійського посвідчення



## Кількість членів сім'ї, що проживають разом



## Кількість велосипедів в сім'ї



# Дякую за увагу!



<https://oresund.solutions/>

**Офіс в Івано-Франківську:**  
вул. Січових Стрільців, 18, офіс 409

[info@oresund.solutions](mailto:info@oresund.solutions)  
+390 98 907 73 65